



## TAJEMNÍK

Vážený pan

Váš dopis značky/ze dne	Naše značka	Vyřizuje/linka	Vratislavice n. N.
VRA_03169/2024/10.06.2024	VRA_03379/2024	Mgr. Prorok/814	19.06.2024

**Poskytnutí informace dle zákona č. 106/1999 Sb., o svobodném přístupu k informacím, ve znění pozdějších předpisů**

### I.

Úřad městského obvodu Liberec – Vratislavice nad Nisou obdržel dne 10. 06. 2024 Vaši žádost o poskytnutí informací ve smyslu InfZ, konkrétně tohoto znění (dále i jen jako žádost):

1. Kopii dokumentace vedenou v pasportu místních komunikací pro místní komunikaci číslo 1063d1, která je umístěna na pozemku 670/1 v katastrálním území Vratislavice nad Nisou ve vlastnictví STATUTÁRNÍHO MĚSTA LIBEREC.
2. Ve smyslu § 17 odst. 2 zákona č. 106/1999 Sb. žádám o potvrzení předpokládané výše úhrady nákladů, budou-li účtovány. Informaci žádám poskytnout do datové schránky.

### II.

Úřad městského obvodu Liberec – Vratislavice nad Nisou jako povinný subjekt dle § 2 odst. 1 InfZ poskytuje tímto tyto shora specifikované informace požadované v bodech 1 – 2 žádosti:

ad 1) Na základě Vaší žádosti zasíláme v příloze tohoto dopisu pasport místních komunikací, kde je na str. č. 9, uvedena MK IV. třídy se smíšeným provozem ul. Na Rozcestí, na p. p. č. 670/1 a dále vytyčovací výkres Na Rozcestí, vytyčení hranic p.p.č. 670/1, katastrální území Vratislavice nad Nisou.



ad 2) náklady za poskytnuté informace neúčtujeme

Mgr. Pavel Svoboda

tajemník

**Mgr. Pavel  
Svoboda**

Digitálně podepsal  
Mgr. Pavel  
Svoboda  
Datum: 2024.06.19  
08:48:52 +02'00'

**Přílohy:**

- 1) Pasport místních komunikací, Městský obvod Liberec – Vratislavice n. N.
- 2) Vytyčovací výkres, Liberec Na Rozcestí, vytyčení hranic p.p.č. 670/1, v k. ú. Vratislavice

Příloha č. 1

## PASPORT MÍSTNÍCH KOMUNIKACÍ

MĚSTSKÝ OBVOD LIBEREC – VRATISLAVICE NAD NISOU  
TANVALDSKÁ 50  
463 11 LIBEREC XXX – VRATISLAVICE NAD NISOU

V Liberci dne 17. 02. 2023

Zpracovala: Ing. Zdeňka Straková

## 1. Evidence komunikací - Pasport

Základní evidencí komunikací je pasport, který řeší zařazení a evidenci místních komunikací do jednotlivých tříd podle jejich charakteru a způsobu využití dle zákona č. 13/1997 Sb., o pozemních komunikacích, ve znění pozdějších předpisů.

Městský obvod Liberec – Vratislavice nad Nisou (dále jen MO Vratislavice) zajišťuje správu pozemních komunikací v rámci k.ú. Vratislavice nad Nisou a vede pasport místních komunikací v textové a grafické podobě.

Textová část obsahuje soupis místních komunikací III. a IV. třídy s uvedením:

- ID komunikace
- Třídy
- Název komunikace
- Délku komunikací (m)
- Délku přilehlých chodníků (m)
- Dotčené p.č.
- Počet a délku mostů

a slouží jako podklad pro příslušný silniční správní úřad k zařazení pozemních komunikací do sítě místních komunikací a jejich tříd.

Grafická část je vedena elektronicky a obsahuje mapové podklady s barevným rozlišením jednotlivých tříd místních komunikací a jejich soupis. Rozsah evidence je stanoven dle dostupných podkladů následovně:

- ID komunikace
- Třída
- Název komunikace
- Délka komunikací (m)
- Průměrná šířka vozovky
- Sklon
- Omezená nosnost
- Kryty komunikačních úseků
- Přilehlé chodníky a informace o nich (délka, šířka, povrch)
- Parkoviště
- Schody
- Dešťová kanalizace a vpusti
- Dopravní značení
- Provádění oprav a udržování
- Dotčené p.č.
- Počet a délka mostů

## 2. Rozdělení a označení místních komunikací

Na základě dopravního významu, určení a stavebně technického vybavení byly místní komunikace v k.ú. Vratislavice nad Nisou navrženy k zařazení do těchto tříd:

- Místní komunikace (dále jen MK) III. třídy – což jsou obslužné místní komunikace ve městech a obcích umožňující přímou dopravní obsluhu jednotlivých objektů, pokud jsou přístupné běžnému provozu motorových vozidel.

V rámci pasportu byly tyto MK rozlišeny následovně:

- Obslužné MK (c)

- Místní komunikace (dále jen MK) IV. třídy – což jsou komunikace nepřístupné provozu silničních motorových vozidel nebo na kterých je umožněn smíšený provoz, tj. samostatné chodníky, stezky pro pěší, cyklistické stezky, cesty v chatových oblastech, podchody, lávky, schody, pěšiny, zklidněné komunikace, obytné a pěší zóny.

V rámci pasportu byly tyto MK rozlišeny následovně:

- MK se smíšeným provozem (d1)
- Obytné zóny (d1)
- Chodníky a stezky (d3)

- Mostní objekty pozemních komunikací – v rámci pasportu se označování skládá z názvu místní komunikace, jejího čísla a třídy a pomíčkou odděleného znaku mostního objektu a jeho pořadového čísla.

Označení místních komunikací stanovených tříd a mostních objektů bylo provedeno dle § 2, vyhlášky č. 104/1997 Sb., kterou se provádí zákon o pozemních komunikacích.

MK III. třídy v k.ú. Vratislavice nad Nisou

• Obslužné MK

ID komunikace	Třída	Název komunikace	Celková délka vozovek (m)	Celková délka chodníků (m)	Dotčené parcely
57	c	U Tělocvičny	176,59	0	1386; 1401; 1400/1; 1431/4; 1886/15
294	c	Kunratická	818,29	498,85	2631; 2632/1; 2675; 3650/2*; 3650/3*; 360/15*; 3650/B*; 3650/10; 2638/3*
384	c	Vesecká	20,7	39,13	1715; 29/2*
743	c	Lomová	53,93	0	1704
824	c	Poštovní	268,22	82,22	1385/2; 1384*; 1386; 1400/1; 1886/15
826	c	Na Blahu	825,31	20,42	128/1; 156/4; 172/1; 157; 156/1; 56; 1119/1; 1130/1*; 58/1; 61/3; 65; 92; 93
877	c	Lovecká	351,64	0	1133; 1134/7; 1134/6; 1221/1
828	c	Kaččinská	633,31	0	1135
829	c	Rumburská	292,19	0	1485/4; 445/1; 29/1*; 460; 445/4; 1370/1; 1477/2*; 1481
830	c	Pobožná	377,41	25,14	1452/1; 1452/2; 1493/6*; 1496/6*; 1493/1*; 1496/4*; 1473; 1480; 445/4; 1481
832	c	Za Mlýnem	503,76	0	1700/1; 1715
833	c	U Sila	2129,6	1446,56	1880/3; 1879/5*; 1544/7*; 1544/5*; 1880/5; 1880/4; 2196/9; 2196/20; 2195/1*; 2147/11; 2202/57; 1880/7; 1903/1; 1903/34*; 2148/1; 2195/2*; 2209/50
835	c	U Širle	92,47	0	1873/2
837	c	Májová	226,69	403,09	1523
838	c	Vinařská	434,52	0	1539/7; 1507; 1820/2*; 1679/1; 1682
839	c	Kapradřová	353,75	193,82	1523; 1539/7; 1540
841	c	Kotěcká	347,39	142,44	1886/4; 2069/1; 2166*; 2185/3*; 2185/2; 2185/1*

842 c	Donská	1432,46	373,13	1886/4; 2054/3; 2064/4; 2065; 2055/1; 2055/4 <sup>1</sup> ; 2055/8; 2060/3; 2066; 2413/5; 2415; 2416/6 <sup>1</sup> ; 3648; 1916/5; 1916/8 <sup>1</sup> ; 1916/8 <sup>2</sup> ; 1916/7; 1916/3; 1922/5; 2079; 2069/1; 2185/4; 1904/3 <sup>1</sup>
843 c	Sladovnická	1549,02	0	1886/3; 1998; 2061/1
844 c	Východní	1589,08	93,96	2129; 1886/6 <sup>2</sup> ; 2133/1; 2134/4; 1886/3; 2134/2; 2134/1; 2145; 1886/4; 2398/4; 2402/6
845 c	Křivá	382,44	0	2586; 2599/1; 2600 <sup>1</sup>
846 c	Pod Skalickou	1756,7	567,82	2431/1; 2446/3 <sup>1</sup> ; 2446/1 <sup>1</sup> ; 2452/1; 2478/11; 2500/23; 2515; 2477/1; 2534; 2455/5; 2478/7; 2553/2; 2502; 2507/2; 2553
847 c	Zavřená	801,85	0	2301; 2310; 2348; 2315/1; 3649/1; 2353/6; 2352/3; 2477/2 <sup>1</sup> ; 2352/4 <sup>1</sup> ; 2352/8
848 c	Zvonková	449,28	109,33	2301; 2303/2; 2282/7 <sup>1</sup> ; 2282/6 <sup>1</sup> ; 2281; 2478/11; 2372/4; 2374; 2372/1; 2373
849 c	Šikmá	126,04	0	1886/3; 2286; 2371
851 c	Za Cukrárnou	257,97	17,66	7/4; 232/1; 232/2
852 c	Za Kinem	1000,44	22,17	1077 <sup>1</sup> ; 1078; 1074; 1075; 1066; 1090; 1091/6 <sup>1</sup> ; 33; 58/1
853 c	Prasečská	1662,83	96,34	1000; 1105; 493 <sup>1</sup> ; 1007; 1097; 1101; 29/1 <sup>1</sup> ; 1130/1 <sup>1</sup> ; 1086 <sup>1</sup> ; 2810; 14; 7/2; 2801/3; 2804/2; 2817; 2837/1
854 c	Dopravní	861,73	779,64	232/2; 299; 318/1; 318/3; 488
855 c	Za Drogerií	136,93	0	460
856 c	Tvršův vrch	1972,84	472,54	2881/1; 2881/5; 2881/3; 2874/4 <sup>1</sup> ; 2874/13 <sup>1</sup> ; 2885/1 <sup>1</sup> ; 2887; 2903 <sup>1</sup> ; 2904 <sup>1</sup> ; 2910/1 <sup>1</sup> ; 2910/6 <sup>1</sup> ; 332/1; 909; 888; 2874/9 <sup>1</sup> ; 889/2; 893/1; 893/4; 806/4; 924; 925
857 c	Souběžná	575,25	0	2944; 609/1 <sup>1</sup> ; 720; 770
858 c	Na Vřích	746,09	0	2929/1; 2933/3; 608/3; 2943; 770
860 c	Na Hroudě	174,91	0	376/1; 377; 376/3; 381; 672/2
861 c	K Mojžbovu prameni	1361,19	0	2915; 794; 2929/1; 2944
865 c	Na Rotcesti	294,06	189,72	390/1
867 c	Nad Strání	852,19	62,09	460; 590

869	c	U Lesa	353,69	0	928; 932/11; 937/16
870	c	Nad Kyselkou	1924,19	0	2825; 3167; 493*; 2835; 3107; 3111; 2844
871	c	U Studánky	782,65	0	1033; 931/9; 931/12; 1037/1; 2787; 2788; 2796/1; 2796/3; 927; 928; 2874/1
1001	c	Tanvaldská	45,58	0	2311/1; 2313/3
1002	c	Křehová	347,6	846,88	2209/47; 2209/57; 2209/49; 2209/78*
1009	c	Ořechová	224,31	300,65	2209/22; 2208/13; 1824/1
1004	c	Krajní	461,47	237,64	2209/22; 2209/56
1010	c	Nad Školou	2387,6	0	1352/1; 3652/2; 3652/3*; 1352/5; 1352/4; 1953/1; 1954; 2686/1; 2697
1024	c	Dlouhomostecká	274,32	0	3012/3*; 3024
1027	c	Sedmidomky	507,72	0	3060/1; 3060/2*; 3061/2; 3062/1; 3062/3*
1038	c	Borůvková	967,54	0	2954/1*; 2953/1; 2974/1; 593; 590
1073	c	Rochlická	43,98	0	1662; 29/1*; 648*
1077	c	Pivovarská	773,4	426,04	1352/4; 1886/5; 1679/2; 1820/13; 1679/1; 1873/1; 1879/8*; 1889; 3653/2*
1090	c	Zapadlá	341,04	6,37	266; 362
1096	c	U Šamotky	1301,94	0	3184; 3217; 3292; 3377/1; 3406; 3412*
1115	c	Za Trojí	2449,93	0	3223/3; 3184; 493*; 3332; 3395/2; 3370; 3582*; 3585*; 3419; 3489/1; 3467; 3407; 3458/1*; 3565
1086	c	Skrytá	231,53	210,43	2113/1; 2115; 1886/3; 1886/62
1217	c	Na Skalce	123,1	103,1	2570/2; 2571/1
9008	c	Chmelářská	184,84	390,73	1540; 1544/5
9078	c	U Cihelny	421,36	0	1629/1; 1627/7; 1820/21; 1729/10; 1851/26; 1851/29; 1896/9; 1896/6



9080	c	Pekelská	178,71	0	2731/4; 2741
9528	c	Seniorů	518,03	818,78	2209/50; 2209/56; 2209/57; 1424/3'; 1839/8'; 2208/11'; 1824/1; 1824/3'

#### MK IV. třídy v k.ú. Vratislavice nad Nisou

##### • MK se smíšeným provozem

ID komunikace	Třída	Název komunikace	Celková délka vozovek [m]	Celková délka chodníků [m]	Dotčené parcely
1021	d1	Východní	135,74	0	2334/1; 2238
1043	d1	Olpuhomostecká	181,44	0	3024
1046	d1	Prosečská	338,4	0	1000; 18; 2830'; 2837/1; 321/5; 493'; 321/1; 9
1055	d1	Tyrlův vrch	208,61	0	823/3; 889/1; 909; 332/1; 926
1069	d1	Na Rozcestí	121,12	0	658/3'; 670/1
1087	d1	Dopravní	72,27	0	280
1170	d1	Tenvaldská	91,35	0	1357; 1379/1
1201	d1	Kunratická	147,38	0	2658
1205	d1	Seniorů	154,5	0	2209/60'; 2209/14; 2209/59'
1229	d1	U Lesa	47,28	0	982/1
1245	d1	Za Tratí	57,4	0	3331; 3335'; 3334/2'

##### • MK rozdělená na smíšený provoz a obytnou zónu

ID komunikace	Třída	Název komunikace	Celková délka vozovek [m]	Celková délka chodníků [m]	Dotčené parcely
1166	d1	Nad Školou	1979,33	290,6	1294/3; 1340/10; 1347'; 1348/1'; 1348/3; 1352/1; 1886/15; 1953/3; 3650/20'; 3650/21; 3651/2'; 1953/4; 1953/2; 2680; 2688/2; 2688/3

o Obytná zóna

ID komunikace	Třída	Název komunikace	Celková délka vozovek [m]	Celková délka chodníků [m]	Dotčené parcely
817	d1	Náhorní	848	0	1221/1; 1324/1*
818	d1	Dřevařská	665,49	376,32	1192; 1195; 1200; 1240/1; 1886/7
819	d1	Vnější	381,01	11,74	1265; 1314/10
820	d1	Vnitřní	267,25	387,11	1280/6; 1302/1; 1333; 1308/13
821	d1	Zámecký vrch	358,88	751,9	1265; 1271
823	d1	Dělnická	598,74	432,56	1243/1; 1245/2; 1248/1
862	d1	Krajová	493,63	114,85	596; 635/1; 635/3
863	d1	Tullpánová	473,08	77,21	422/2; 422/1; 571/13
864	d1	Dřevodní	427,87	0	535; 553
866	d1	Svornosti	926,34	0	395/2; 406; 646/1; 647; 645/1
1048	d1	Pampelišková	570,46	510,52	3658/1; 3658/2
1058	d1	Pod Týřovými vrchem	91,59	93,32	345/23
1132	d1	U Šile	210,41	0	2196/15
1210	d1	Pod Rubínkou	282,94	166,82	2231/1
9036	d1	Ležnická	390,24	229,4	566/1; 566/3; 566/4; 570/3*; 566/2
9044	d1	Okálová	219	0	643/2
9054	d1	Rýmařovská	149,37	0	643/2; 645/1; 643/3
9544	d1	Skloněná	361,59	84,17	1291; 1292/1; 1292/9

• Chodníky a stezky

ID komunikace	Třída	Název komunikace	Celková délka [m]	Dotčené parcely
831	d3	Rochlická	1490,43	1820/2*; 1820/13; 1513/7; 1513/8; 3661; 1820/25; 1820/30*; 1820/34*; 1736/4; 1729/3*; 1731/6; 1731/4*; 1734/3; 1735/5*; 1735/6*; 1452/1; 1820/11; 1820/12; 1820/6; 1820/32*; 1820/15; 1820/4; 1820/33*; 1729/4*; 1526/6; 1526/5; 1441*; 1886/69*; 1880/9; 1820/8; 1729/5*; 1820/20*; 1690/3
834	d3	Pivovarská	113,19	1886/77; 1883/4*
1037	d3	Borůvková	57,02	2953/1
1041	d3	Dlouhomostecká	789,47	7/4; 7/3*; 175/5; 156/2; 3050*; 362; 175/6; 176*; 6/2; 175/7; 3; 346/5*; 346/1*; 345/23; 318/3; 348/12*
1071	d3	Nad Strání	113,05	590
1102	d3	Za Klnem	77,98	1089/7; 1080/1; 1082
1233	d3	Zámecký park	1022,95	1340/19; 1348/3; 1340/26; 1340/27; 1347*; 1348/4; 1340/15; 1340/20
1240	d3	Za Mlýnem	50,87	1755
9561	d3	U Síla	146,68	3653/8; 1880/7; 3653/10*
9562	d3	Nad Školou	572,98	1330/1*; 1330/3*; 1344/4; 1933/17; 1352/1 1886/3; 3652/9*; 1927/1; 1927/6; 1820/80*; 1870/81*; 1443/2*; 1444/3*; 1886/7; 148/1; 1423/2*; 1362/2*; 1357; 1356/2*; 113/1*; 1371; 195/1; 1356/1; 95/1*; 94/10; 1886/5; 1352/4; 1886/88*; 1135; 1886/15; 149*; 2249/1; 1886/4; 1387*; 1886/77; 1434/3*; 1434/1*; 1436/2; 1886/76; 1433/3*; 1886/75; 1416*; 1417*; 1414/4; 1413/1*; 195/5; 192/1*; 192/3*; 195/6; 192/4*; 192/5*; 1422*; 193*; 1444/1*; 195/3; 195/8; 1886/72*; 175/6; 1886/8; 1132/2; 2761; 1886/14; 2758*; 1437/2; 1886/67*; 1474/2; 1379/1; 1887/4; 153/2; 175/5; 1444/2*; 1379/2; 1377/2
1000	d3	Tanvaldská	4568,15	

Mostní objekty pozemních komunikací v k.ú. Vratislavice nad Nisou

Číslo mostu	Číslo a třída MK	Název komunikace	Celková délka [m]	Evidenční číslo mostu
M2	853c	Prosečská	19,6	853c-M2
M3	1102d3	Za Kinem	18,7	1102d3-M3
M4	853c	Prosečská	18,4	853c-M4
M5	852c	Za Kinem	19,6	852c-M5
M6	854c	Dopravní	23,4	854c-M6
M7	1090c	Zapadlá	11,3	1090c-M7
M8	867c	Nad Strání	10,1	867c-M8
M9	1073c	Rochlická	19,6	1073c-M9
M10	743c	Lomová	21,1	743c-M10
M11	384c	Vesecká	19,6	384c-M11

### 3. Vlastnictví místních komunikací

Z dostupných podkladů se má za prokázané, že všechny komunikace navržené k zařazení jako místní komunikace v rámci k.ú. Vratislavice nad Nisou jsou ve vlastnictví Magistrátu města Liberec, v zastoupení MO Vratislavice.

MO Vratislavice v minulosti komunikace vybudoval nebo převzal, dále pak vynakládá prostředky na údržbu a opravu těchto komunikací. Tyto komunikace se nacházejí převážně na pozemcích ve vlastnictví města, v případech, kde se komunikace nacházejí na pozemcích jiných vlastníků nebo na pozemky jiných vlastníků částečně zasahují, se jedná vždy o komunikace, které jsou ve smyslu občanského práva stavbou, a jedná se tedy o stavby na cizím pozemku. Stavba pozemní komunikace, jako výsledek stavební činnosti, je stavbou ve smyslu občanského práva a je proto samostatnou věcí a podle § 9 odst. 1 zákona č. 13/1997 Sb., o pozemních komunikacích, stavba místní komunikace není součástí pozemku. V pasportu komunikací jsou tyto pozemky označeny hvězdičkou u příslušného parcelního čísla (např. 123/4\*).

V rámci narovnání těchto vztahů bude zahájeno jednání s vlastníky dotčených pozemků s cílem získání těchto pozemků pod komunikacemi do vlastnictví města.

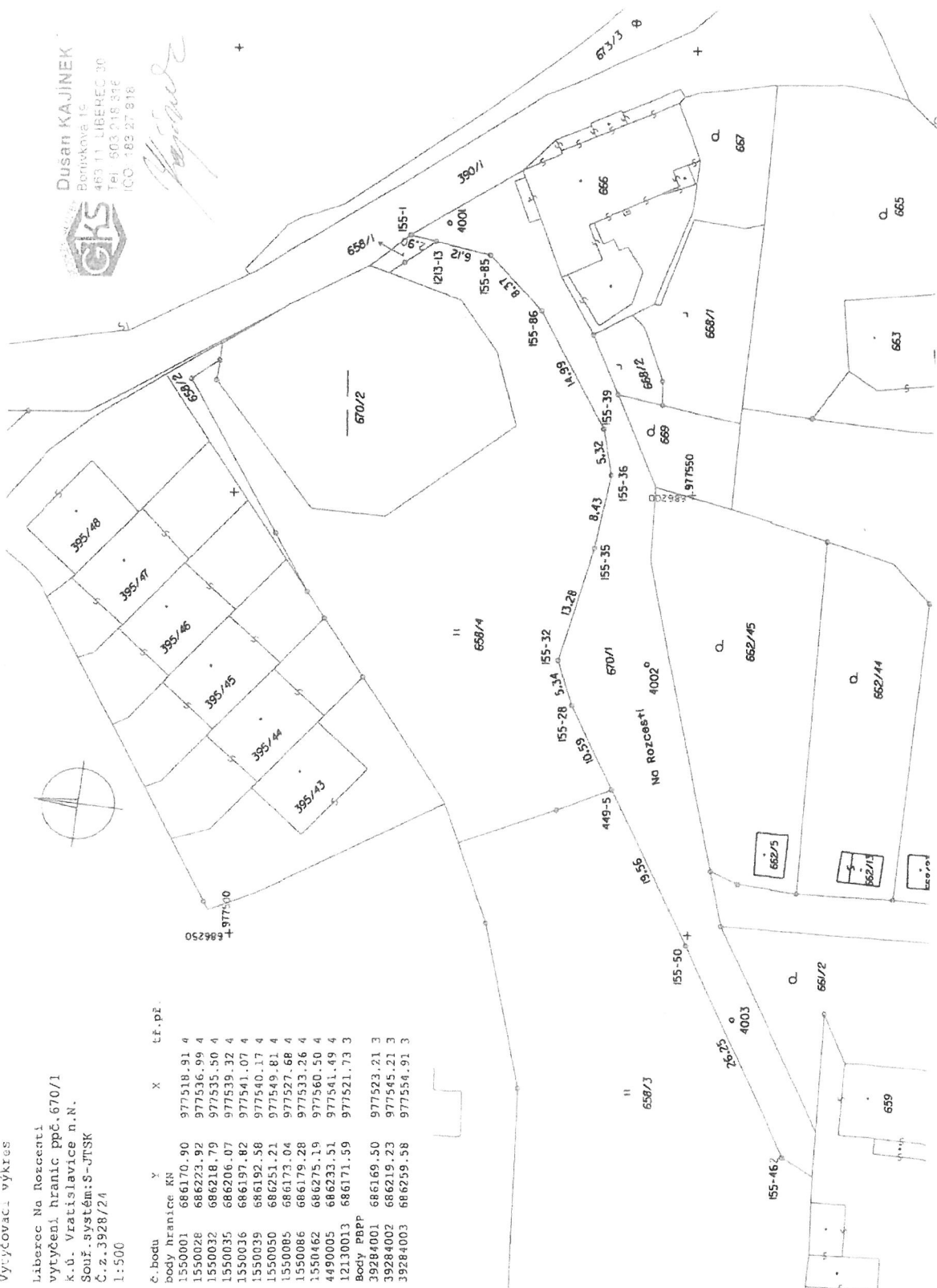


Příloha č. 2

Výtyčovací výkres

Liberec Na Rozcestí  
 vytyčení hranic ppč. 670/1  
 k.ú. Vratislavice n.N.  
 Souř. systém: S-JTSK  
 Č.z. 3928/24  
 1:500

č. bodu	Y	X	l.f. p.č.
bodu hranice KN			
1550001	686170.90	977518.91	4
1550028	686223.92	977536.99	4
1550032	686218.79	977535.50	4
1550035	686206.07	977539.32	4
1550036	686197.82	977541.07	4
1550039	686192.58	977540.17	4
1550050	686251.21	977549.81	4
1550085	686173.04	977527.68	4
1550086	686179.28	977533.26	4
1550462	686275.19	977560.50	4
4490005	686233.51	977541.49	4
12130013	686171.59	977521.73	3
Bodu PRPP			
39284001	686169.50	977523.21	3
39284002	686219.23	977545.21	3
39284003	686259.58	977554.91	3



Dušan KAJÍNEK  
 Bartůvková 15  
 463 11 LIBEREC 30  
 TEL: 503 218 312  
 IČO: 189 27 818

*[Handwritten signature]*

