



MAGISTRÁT MĚSTA LIBEREC

Odbor dopravně správních agend

Náměstí Dr. E. Beneše 1, 460 59 Liberec 1

Čj.: MML277009/24-OD/Oh
CJ MML 282499/24
VYŘIZUJE: Ohnsorgová Ivana
TEL.: 485 243 838

2024/45

Úřad městského obvodu Liberec - Vratislavice n. N.		
Došlo	16.07.2024	Odbor To-D
č. j.	VRA 03865/2024	Počet listů 1

V Liberci dne 15.07.2024

počet listů: 1

počet příloh: 1

počet listů příloh:

VEŘEJNÁ VYHLÁŠKA

Návrh úpravy silničního provozu

Magistrát města Liberec, odbor dopravně správních agend, podle ust. § 124, odst. 6 zákona č. 361/2000 Sb., o provozu na pozemních komunikacích a o změnách některých zákonů (zákon o silničním provozu), ve znění pozdějších předpisů (dále jen „zákon o silničním provozu“), příslušný správní úřad na úseku silnic II. a III. třídy, místních komunikací a veřejně přístupných účelových komunikací v obvodu rozšířené působnosti statutárního města Liberec v souladu s ust. § 172, odst. 1 zákona č. 500/2004 Sb., správní řád, ve znění pozdějších předpisů (dále jen „správní řád“),

zveřejňuje návrh stanovení místní úpravy provozu,

dle ust. § 77, odst. 1, písm. c), odst. 5 zákona o silničním provozu, která spočívá v umístění

dopravní značky: IP 12 „Vyhrazené parkoviště“ s uvedením registrační značky 6L0 4688 a V 10f

v místě: v ulici Krajní na parkovišti, na p. p. č. 2209/22 naproti domu č. p. 1580/12, k. ú. Vratislavice nad Nisou"

V souladu s ust. § 172, odst. 4 a 5 správního řádu **vyzýváme** oprávněné osoby k podání připomínky nebo námítky k tomuto návrhu opatření, v termínu do **30 dnů ode dne zveřejnění**.

Odůvodnění:

Obdržením žádosti o umístění dopravní značky, bylo odborem dopravně správních agend Magistrátu města Liberec vydáno rozhodnutí na povolení zvláštního užívání, spočívající ve zřízení vyhrazeného stání pro imobilní osobu v ulici Krajní na parkovišti p. p. č. 2209/22 naproti domu č. p. 1580/12, k. ú. Vratislavice nad Nisou Magistrát města Liberec, odbor dopravně správních agend, oddělení silniční a dopravní, předkládá v souladu s ust. § 172, odst. 1 správní řád návrh úpravy silničního provozu k umístění výše uvedeného dopravního značení.

Vlastníci nemovitostí, jejichž práva, povinnosti nebo zájmy související s výkonem vlastnického práva mohou být opatřením obecné povahy přímo dotčeny, mohou podat písemné odůvodněné námítky, ostatní osoby, jejichž práva, povinnosti nebo zájmy mohou být dotčeny, mohou uplatnit písemné připomínky v termínu do 30 dnů ode dne zveřejnění.

Návrh úprav silničního provozu je vvvěšen na dobu 15 dnů.

Bc. Jitka Hanousková

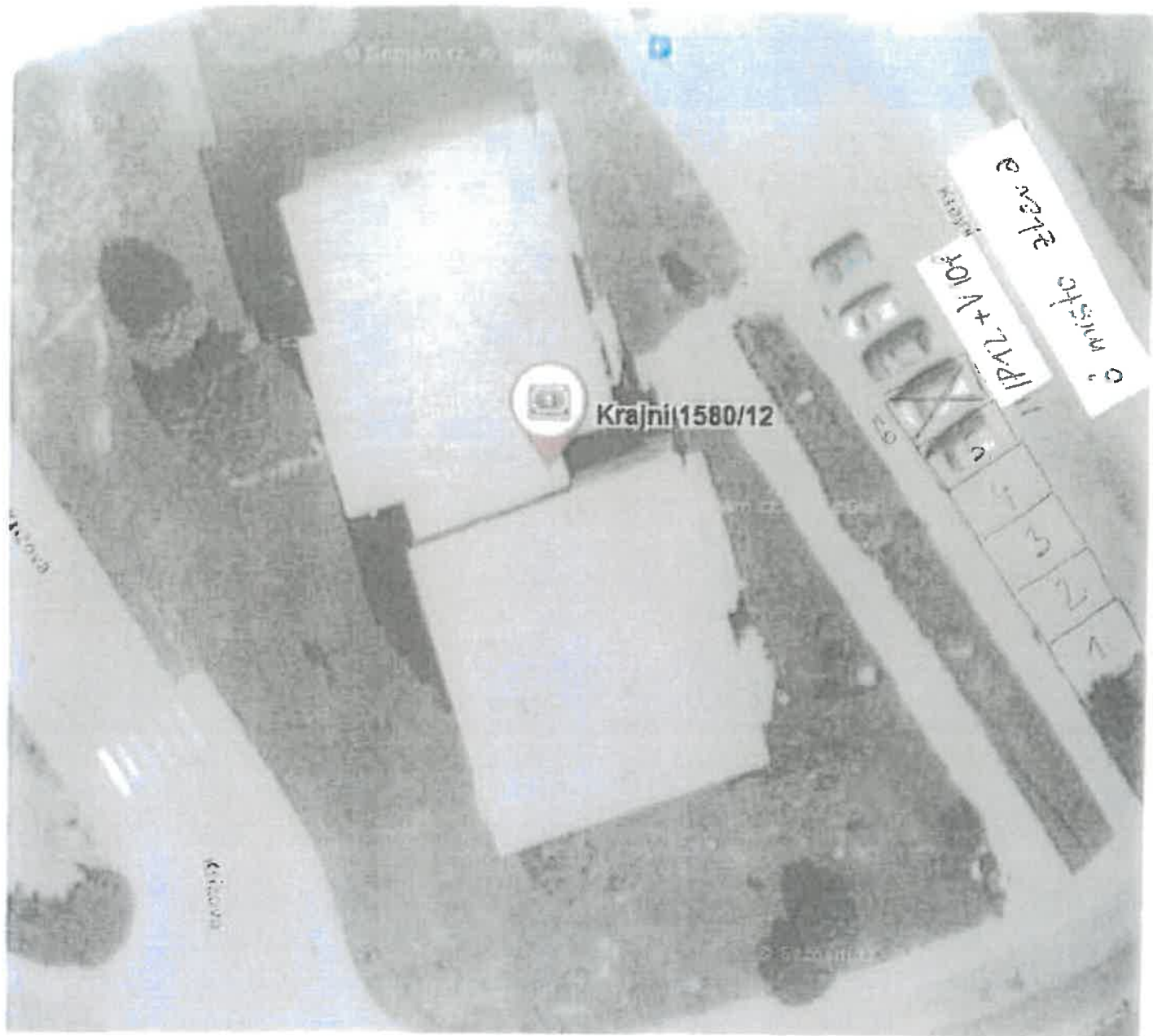
pověřena zastupováním funkce vedoucího
odboru dopravně správních agend

Na úřední desce Magistrátu města Liberec v y v ě š e n o dne:

Na úřední desce dotčených obecních úřadů v y v ě š e n o dne: **16-07-2024**

Z úřední desky Magistrátu města Liberec s e j m u t o dne:

Z úřední desky dotčených obecních úřadů s e j m u t o dne: **30-07-2024**



DZ č. IP12 (symbol 225 z vyhl. č. 294/2015Sb.), V10f

Policie České republiky, jakožto dotčený orgán vydávající stanovisko ve smyslu ust. §25/1 z.č. 13/1997Sb. a §77/2b z.č. 361/2000Sb. s předloženým návrhem souhlasí, neboť odpovídá obecným požadavkům na bezpečnost a plynulost provozu na pozemních komunikacích.

Odsouhlaseno dne 11.6.2024 pod č.j. KRPL-55582-2/ČJ-2024-180506-03 za podmínky dodržení vyhl. č. 294/2015Sb., Technických podmínek č. 65 a TP 133.

Stanovisko nelze užít samostatně. Slouží jako podklad pro silniční správní úřad. Pokud nebude do jednoho roku správním úřadem vydáno povolení na předmětnou žádost, pozbývá stanovisko platnosti.

Mgr. Pavel
Červa

Digitálně podepsal
Mgr. Pavel Červa
Datum: 2024.06.11
13:12:07 +0200

