



Starosta

04. zasedání Zastupitelstva Městského obvodu Liberec - Vratislavice n. N. dne 11. 09. 2024

Bod pořadu jednání: **09. ZÁMĚR SMĚNY POZEMKŮ S LESY ČR**

Věc: **Záměr směny pozemků s Lesy ČR - p.p.č. 3575 a p.p.č. 3368 z vlastnictví SML**

Důvod předložení:

Odbor:	Technický odbor – správa majetku
Zpracoval:	Michaela Dorníková, referentka TOM; Bc. Markéta Francicová, vedoucí oddělení majetkových dispozic MML, Ing. Petr Kolomazník MML
Projednáno:	RMO 02. 09. 2024
Předkládá:	Lukáš Pohanka, starosta
K projednání přizván:	
Předpokládaná doba projednání:	
Počet výtisků:	

Návrh usnesení

Zastupitelstvo Městského obvodu Liberec - Vratislavice nad Nisou po projednání **schvaluje** záměr směny pozemků **p. č. 3575** o výměře 369 m² a **p. č. 3368** o výměře 269 m², v k.ú. Vratislavice nad Nisou, které jsou součástí záměru směny pozemků p. č. 1344/1 o výměře 1285 m², p. č. 1344/6 o výměře 55 m², p. č. 1887/1 o výměře 219 m², p. č. 1887/3 o výměře 22 m², p. č. 1985/1 o výměře 2143 m², p. č. 2693/3 o výměře 794 m², p. č. 2693/6 o výměře 414 m², p. č. 2693/7 o výměře 215 m², vše k. ú. Vratislavice nad Nisou, pozemku p. č. 294/3 o výměře 437 m², k. ú. Kunratice u Liberce a pozemků p. č. 550 o výměře 245 m², p. č. 552/2 o výměře 603 m², p. č. 1414/4 o výměře 1818 m², p. č. 1414/5 o výměře 650 m², p. č. 1414/6 o výměře 1604 m², vše k. ú. Starý Harcov ve vlastnictví: ČR s právem hospodařit s majetkem státu Lesy České Republiky, s. p., IČ 45196451, se sídlem Přemyslova 1106/19, Nový Hradec Králové, 50008 Hradec Králové a pozemků p. č. 3575 o výměře 369 m², p. č. 2722/1 o výměře 1220 m², p. č. 3347/12 o výměře 11207 m², p. č. 3363 o výměře 3322 m², p. č. 3366/1 o výměře 1408 m², p. č. 3368 o výměře 269 m², p. č. 3369/1 o výměře 1504 m², vše k. ú. Vratislavice nad Nisou a pozemku p. č. 1262/1 o výměře 3077 m², k. ú. Starý Harcov ve vlastnictví: statutární město Liberec, IČ 00262978, nám. Dr. E. Beneše 1/1, 460 01 Liberec I – Staré Město, s doplatkem stanoveným znaleckým posudkem v době realizace směny a **ukládá** starostovi informovat SML o přijatém usnesení.

Z: starosta, TOM

T: 09/2023

9. ZÁMĚR SMĚNY POZEMKŮ - PRŮVODNÍ LIST

kat. území: Vratislavice nad Nisou

p.p.č. 3575 a 3368

zpracovala : Michaela Dorníková, referentka TOM
kontroloval : Pavel Podlipný, vedoucí TO

druh pozemku / využití : ostatní plocha, ostatní komunikace
výměra : p.p.č. 3575 = 369 m², p.p.č. 3368 = 269 m²
ochrana : ---
využití dle územ. plánu : plochy bydlení všeobecného
závazky a břemena : ne

Důvodová zpráva:

Statutární město Liberec a Lesy České republiky předkládají záměr směny pozemků, která zasáhne 3 katastrální území v obci Liberec (Vratislavice nad Nisou, Kunratice u Liberce a Starý Harcov). Směna pozemků byla navržena po společném projednání mezi Lesy ČR a Městskými lesy Liberec - z důvodu sjednocení majetku, ucelení komplexu lesa v majetku státu a lesa v majetku SML, narovnání stavu po vydání pozemků v restituci.

U většiny směřovaných pozemků se jedná o druh - lesní pozemek a dle statutu spadají tyto pozemky do správy Městských lesů Liberec.

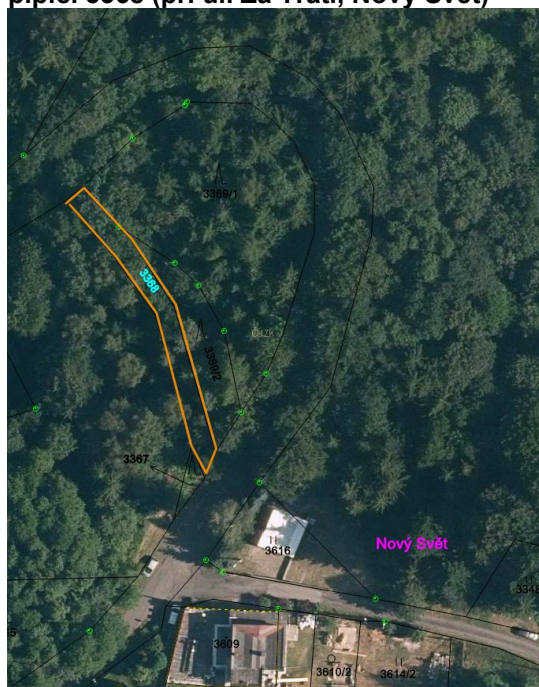
MOV se přímo týkají 2 pozemky s druhem ostatní plocha, ostatní komunikace - jde o lesní cesty na p.p.č. 3575 a p.p.č. 3368, které by se dle připravované směny měly převést Lesům ČR (pozemky v k.ú. Vratislavice n.N., které SML dostane směnou od Lesů ČR, jsou lesní pozemky a přejdou proto do správy Městských lesů).

Další postup ze strany Lesů ČR bude ověření nabývacích listin a dalších podkladů a oficiální schválení za Okresní ředitelství Lesů ČR. Lesy ČR zajistí znalecké posudky ke stanovení ceny pozemků a návrh směnné smlouvy.

p.p.č. 3575 (při ul. Za Tratí)



p.p.č. 3368 (při ul. Za Tratí, Nový Svět)



Projednáno:

Rada MO – 02.09.2024 - usnesení č. 247/09/2024

Rada Městského obvodu Liberec - Vratislavice nad Nisou po projednání **souhlasí** se záměrem směny pozemků **p. č. 3575** o výměře 369 m² a **p. č. 3368** o výměře 269 m², v k.ú. Vratislavice nad Nisou, které jsou součástí záměru směny pozemků p. č. 1344/1 o výměře 1285 m², p. č. 1344/6 o výměře 55 m², p. č. 1887/1 o výměře 219 m², p. č. 1887/3 o výměře 22 m², p. č. 1985/1 o výměře 2143 m², p. č. 2693/3 o výměře 794 m², p. č. 2693/6 o výměře 414 m², p. č. 2693/7 o výměře 215 m², vše k. ú.

Vratislavice nad Nisou, pozemku p. č. 294/3 o výměře 437 m², k. ú. Kunratice u Liberce a pozemků p. č. 550 o výměře 245 m², p. č. 552/2 o výměře 603 m², p. č. 1414/4 o výměře 1818 m², p. č. 1414/5 o výměře 650 m², p. č. 1414/6 o výměře 1604 m², vše k. ú. Starý Harcov ve vlastnictví: ČR s právem hospodařit s majetkem státu Lesy České Republiky, s. p., IČ 45196451, se sídlem Přemyslova 1106/19, Nový Hradec Králové, 50008 Hradec Králové a pozemků p. č. 3575 o výměře 369 m², p. č. 2722/1 o výměře 1220 m², p. č. 3347/12 o výměře 11207 m², p. č. 3363 o výměře 3322 m², p. č. 3366/1 o výměře 1408 m², p. č. 3368 o výměře 269 m², p. č. 3369/1 o výměře 1504 m², vše k. ú. Vratislavice nad Nisou a pozemku p. č. 1262/1 o výměře 3077 m², k. ú. Starý Harcov ve vlastnictví: statutární město Liberec, IČ 00262978, nám. Dr. E. Beneše 1/1, 460 01 Liberec I – Staré Město, s doplatkem stanoveným znaleckým posudkem v době realizace směny a **ukládá** starostovi, předložit majetkoprávní operaci k projednání v zastupitelstvu MO.

Z: starosta, TOM

T: 09/2023

Návrh usnesení:

Zastupitelstvo Městského obvodu Liberec - Vratislavice nad Nisou po projednání **schvaluje** záměr směny pozemků **p. č. 3575** o výměře 369 m² a **p. č. 3368** o výměře 269 m², v k.ú. Vratislavice nad Nisou, které jsou součástí záměru směny pozemků p. č. 1344/1 o výměře 1285 m², p. č. 1344/6 o výměře 55 m², p. č. 1887/1 o výměře 219 m², p. č. 1887/3 o výměře 22 m², p. č. 1985/1 o výměře 2143 m², p. č. 2693/3 o výměře 794 m², p. č. 2693/6 o výměře 414 m², p. č. 2693/7 o výměře 215 m², vše k. ú. Vratislavice nad Nisou, pozemku p. č. 294/3 o výměře 437 m², k. ú. Kunratice u Liberce a pozemků p. č. 550 o výměře 245 m², p. č. 552/2 o výměře 603 m², p. č. 1414/4 o výměře 1818 m², p. č. 1414/5 o výměře 650 m², p. č. 1414/6 o výměře 1604 m², vše k. ú. Starý Harcov ve vlastnictví: ČR s právem hospodařit s majetkem státu Lesy České Republiky, s. p., IČ 45196451, se sídlem Přemyslova 1106/19, Nový Hradec Králové, 50008 Hradec Králové a pozemků p. č. 3575 o výměře 369 m², p. č. 2722/1 o výměře 1220 m², p. č. 3347/12 o výměře 11207 m², p. č. 3363 o výměře 3322 m², p. č. 3366/1 o výměře 1408 m², p. č. 3368 o výměře 269 m², p. č. 3369/1 o výměře 1504 m², vše k. ú. Vratislavice nad Nisou a pozemku p. č. 1262/1 o výměře 3077 m², k. ú. Starý Harcov ve vlastnictví: statutární město Liberec, IČ 00262978, nám. Dr. E. Beneše 1/1, 460 01 Liberec I – Staré Město, s doplatkem stanoveným znaleckým posudkem v době realizace směny a **ukládá** starostovi, předložit majetkoprávní operaci k projednání v zastupitelstvu MO.

Z: starosta, TOM

T: 09/2023

Pozemky ve vlastnictví Lesy ČR:

Číslo parcely	Katastrální území	Výměra v m ²	Druh pozemku	Popis dle Lesy ČR	Využití dle územního plánu
1344/1	Vratislavice nad Nisou	1285	lesní pozemek (PUPFL)	drobná část městského parku - asi pozůstatek po vydání celku městu Liberec v restituci	plochy „lesní všeobecné (LU)“ – pás pozemku u Lesoparku – Zámecký vrch
1344/6	Vratislavice nad Nisou	55	lesní pozemek (PUPFL)	drobná část městského parku - asi pozůstatek po vydání celku městu Liberec v restituci	plochy „veřejná prostranství všeobecná (PU)“ – pás pozemku u Lesoparku – Zámecký vrch
1887/1	Vratislavice nad Nisou	219	lesní pozemek (PUPFL)	drobný lesní pozemek - pozůstatek po vydání celku městu Liberec v restituci	plochy „lesní všeobecné (LU)“ – u rozvojových ploch OS – navazující pozemek p. č. 1887/4 – vlastník - SML
1887/3	Vratislavice nad Nisou	22	lesní pozemek (PUPFL)	drobný lesní pozemek - pozůstatek po vydání celku městu Liberec v restituci	plochy „lesní všeobecné (LU)“ – u rozvojových ploch OS – navazující pozemek p. č. 1887/4 – vlastník - SML
1985/1	Vratislavice nad Nisou	2143	lesní pozemek (PUPFL)	lesní pozemek vklíněný do majetku Města - pozůstatek po vydání celku městu Liberec v restituci	plochy „lesní všeobecné (LU)“ – sousední lesní pozemky p. č. 1985/2, 1985/3, 1985/4 – vlastník - SML
2693/3	Vratislavice nad Nisou	794	lesní pozemek (PUPFL)	lesní pozemek vklíněný do majetku Města - pozůstatek po vydání celku městu Liberec v restituci	plochy „lesní všeobecné (LU)“ – navazující lesní pozemek p. č. 2693/5 – vlastník – SML (pozemky pod ulicí Kunratickou – u ulice Nad Školou)
2693/6	Vratislavice nad Nisou	414	lesní pozemek (PUPFL)	drobný lesní pozemek - pozůstatek po vydání celku městu Liberec v restituci	plochy „lesní všeobecné (LU)“ – navazující lesní pozemek p. č. 2693/4 – vlastník – SML (pozemek „u koní“ – u ulice Nad Školou)
2693/7	Vratislavice nad Nisou	215	lesní pozemek (PUPFL)	drobný lesní pozemek - pozůstatek po vydání celku městu Liberec v restituci	plochy „lesní všeobecné (LU)“ – navazující lesní pozemek p. č. 2693/4 – vlastník – SML (pozemek „u koní“ – u ulice Nad Školou)
294/3	Kunratice u Liberce	437	lesní pozemek (PUPFL)	drobný lesní pozemek - pozůstatek po vydání celku městu Liberec v restituci, okraj lesního pozemku navazující na zástavbu, ovšem jedná se o silně podmáčený pozemek mezi potokem a oplocením zástavby s obtížnou využitelností	plochy „přírodní všeobecné (NU)“ – VS-LCNK 251 – vložené místní biocentrum v trase nadregionálního biokoridoru K19MB – navazující lesní pozemek p. č. 294/4 – vlastník - SML
550	Starý Harcov	245	ostatní plocha – ostatní komunikace	pozemek pod komunikací města a přístup do lesního komplexu města	plochy „bydlení všeobecné (BU)“ – u „Wolkeráku“ – na části pozemku je komunikace
552/2	Starý Harcov	603	ostatní plocha – neplodná půda	část pozemku je zastavěna otočkou komunikace (nájemní smlouva), část je prudký svah bez využitelnosti	plochy „bydlení všeobecné (BU)“ – navazuje na pozemek p. č. 550 – u „Wolkeráku“ – na části pozemku je komunikace

1414/4	Starý Harcov	1818	lesní pozemek (PUPFL)	lesní pozemek u hotelu Orion, potenciál nelesního využití např. pro rekreační plochy ve funkčním celku (park), pozemek je obtížně lesnický využitelný - neplodný, stará skládka, je pravidelně rozkopáván hledači pokladů, na části je plánována zastávka autobusu	plochy „lesní všeobecné (LU)“ – pozemek u hotelu Orion
1414/5	Starý Harcov	650	ostatní plocha – ostatní komunikace	lesní cesta sloužící pro přístup do lokality s hotelem Orion a vodojemem SVS (oba s převodem na Město souhlasí), povrch zpevněný panely (v majetku SVS)	plocha „veřejná prostranství všeobecná PU“
1414/6	Starý Harcov	1604	lesní pozemek (PUPFL)	lesní pozemek u hotelu Orion, potenciál nelesního využití např. pro rekreační plochy ve funkčním celku (park), pozemek je obtížně lesnický využitelný - neplodný, stará skládka, je pravidelně rozkopáván hledači pokladů, na části je plánována zastávka autobusu	plochy „lesní všeobecné (LU)“ – pozemek pod hotelem Orion

10504

Pozemky ve vlastnictví SML:

Číslo parcely	Katastrální území	Výměra v m ²	Druh pozemku	Popis pozemku od Lesy ČR	Využití dle územního plánu
3575	Vratislavice nad Nisou	369	ostatní plocha – ostatní komunikace	pozemek s technologickou linkou 4L, strategické zpřístupnění lesního komplexu	Plocha „veřejná prostranství všeobecná (PU)“ - vstup do lesa kolem ploch „výroby zemědělské a lesnické“
1262/1	Starý Harcov	3077	trvalý travní porost (ZPF)	charakter lesního pozemku, uceluje komplex státního lesa	plocha „zeleň všeobecná ZU“ – sousední pozemek p. č. 1261/1 – vlastník Lesy ČR
2722/1	Vratislavice nad Nisou	1220	lesní pozemek (PUPFL)	lesní pozemek ucelující komplex státní lesa	plochy „lesní všeobecné (LU)“ – navazuje na plochu lesa p. č. 2722/5 ve vlastnictví Lesů ČR
3347/12	Vratislavice nad Nisou	11207	lesní pozemek (PUPFL)	lesní pozemek ucelující komplex státní lesa	plochy „lesní všeobecné (LU)“ – navazuje na plochu lesa p. č. – 3347/1 ve vlastnictví Lesů ČR
3363	Vratislavice nad Nisou	3322	lesní pozemek (PUPFL)	lesní pozemek ucelující komplex státní lesa	plochy „lesní všeobecné (LU)“ – navazuje na plochu lesa p. č. 3364 ve vlastnictví Lesů ČR
3366/1	Vratislavice nad Nisou	1408	lesní pozemek (PUPFL)	lesní pozemek ucelující komplex státní lesa	plochy „lesní všeobecné (LU)“ – navazuje na plochu lesa p. č. 3364 ve vlastnictví Lesů ČR
3368	Vratislavice nad Nisou	269	ostatní plocha – ostatní komunikace	pozemek nezpevněné lesní cesty ucelující komplex státní lesa	plocha „veřejná prostranství všeobecná PU“ – navazuje na pozemek p. č. 3364 ve vlastnictví Lesů ČR
3369/1	Vratislavice nad Nisou	1504	lesní pozemek (PUPFL)	lesní pozemek ucelující komplex státní lesa	plochy „lesní všeobecné (LU)“ – navazuje na plochu lesa p. č. 3369/2 ve vlastnictví Lesů ČR

22376

Stanovisko PS: 31. 8. 2024

ÚP: souhlas

KAM: souhlas

EP: souhlas

MS: souhlas

SK: souhlas

SR: souhlas

SM: souhlas

OD: souhlas

ML: souhlas

ZP: souhlas – upozornění, z hlediska zájmů chráněných vodním zákonem:

v k. ú. **Starý Harcov – p. p. č. 550, 552/2 - Souhlasíme, ale upozorňujeme**, že se pozemek nachází v ochranném pásmu kanalizační stoky. Provádět zemní práce, stavby, umisťovat konstrukce nebo jiná podobná zařízení či provádět činnosti, které omezují přístup k této síti, nebo které by mohly ohrozit jejich technický stav nebo plynulé provozování, je možné jen s písemným souhlasem jejich vlastníka, popř. provozovatele.

V k. ú. **Vratislavice nad Nisou – p. p. č. 1887/1, k. ú. Starý Harcov – p. p. č. 1414/4 - Souhlasíme, ale upozorňujeme**, že se pozemek nachází v ochranném pásmu vodovodního řadu. Provádět zemní práce, stavby, umisťovat konstrukce nebo jiná podobná zařízení či provádět činnosti, které omezují přístup k této síti, nebo které by mohly ohrozit jejich technický stav nebo plynulé provozování, je možné jen s písemným souhlasem jejich vlastníka, popř. provozovatele.

V k.ú. **Vratislavice nad Nisou – p. p. č. 1985/1 - Souhlasíme, ale upozorňujeme**, že na pozemku se nachází bezejmenný vodní tok (IDVT 10183622), ve správě Povodí Labe, s. p. Umístování staveb nebo zařízení a jiné činnosti na pozemku budou podmíněny souhlasem Vodoprávního úřadu dle § 17 vodního zákona.

V k. ú. **Vratislavice nad Nisou – p. p. č. 2693/3 - Souhlasíme, ale upozorňujeme**, že na pozemku se nachází bezejmenný vodní tok (IDVT 10183602), ve správě Povodí Labe, s. p. Umístování staveb nebo zařízení a jiné činnosti na pozemku budou podmíněny souhlasem Vodoprávního úřadu dle § 17 vodního zákona.

V k. ú. **Vratislavice nad Nisou – p.p.č. 3575 - Souhlasíme, ale upozorňujeme**, že na pozemku se nachází bezejmenný vodní tok (IDVT 10183576), ve správě společnosti Lesy ČR, s. p. Umístování staveb nebo zařízení a jiné činnosti na pozemku budou podmíněny souhlasem Vodoprávního úřadu dle § 17 vodního zákona.

V k. ú. **Vratislavice nad Nisou – p. p. č. 2722/1 - Souhlasíme, ale upozorňujeme**, že na pozemku se nachází vodní tok „Z Kunratic“ (IDVT 10109954), ve správě Povodí Labe, s. p. Umístování staveb nebo zařízení a jiné činnosti na pozemku budou podmíněny souhlasem Vodoprávního úřadu dle § 17 vodního zákona.

V k. ú. **Vratislavice nad Nisou – p. p. č. 3366/1 - Souhlasíme, ale upozorňujeme**, že na pozemku se nachází bezejmenný vodní tok (IDVT 10183581), ve správě společnosti Lesy ČR, s. p. Umístování staveb nebo zařízení a jiné činnosti na pozemku budou podmíněny souhlasem Vodoprávního úřadu dle § 17 vodního zákona.

V k. ú. **Kunratice u Liberce – p. p. č. 294/3 - Souhlasíme, ale upozorňujeme**, že na pozemku se nachází bezejmenný vodní tok (IDVT 10183753), ve správě společnosti Lesy ČR, s. p. Umístování staveb nebo zařízení a jiné činnosti na pozemku budou podmíněny souhlasem Vodoprávního úřadu dle § 17 vodního zákona.

Doporučení UPMD:

Odbor územního plánování, oddělení samosprávných vyjadřování a majetkových dispozic, **doporučuje** záměr směny pozemků ve vlastnictví ČR s právem hospodařit s majetkem státu Lesy České Republiky a pozemků ve vlastnictví statutárního města Liberec.

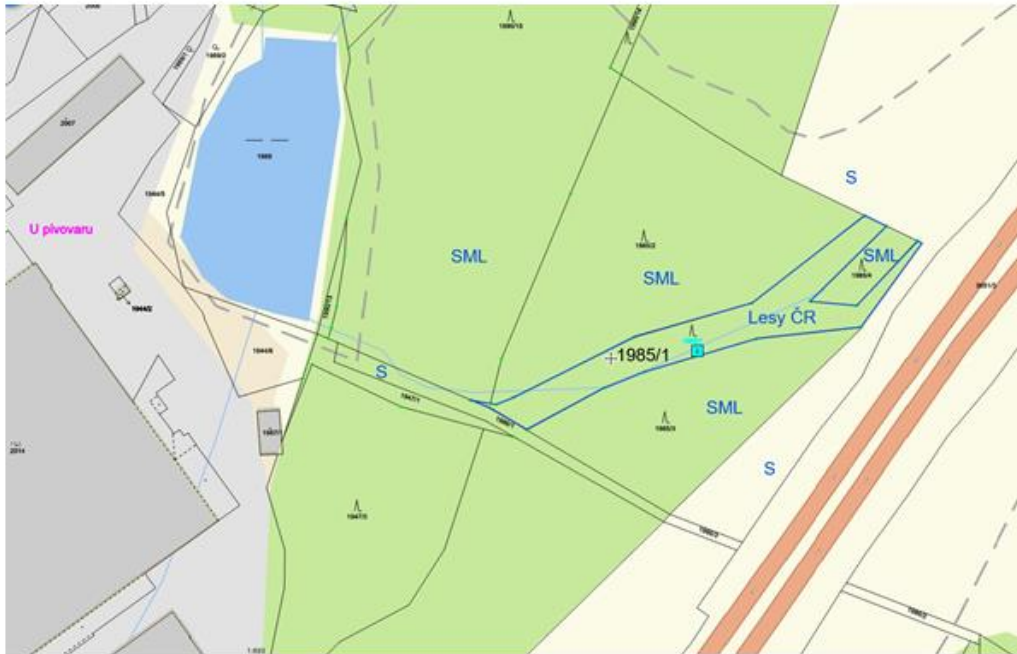
Pozemky p. č. 1344/1 a p. č. 1344/6, k. ú. Vratislavice nad Nisou ve vlastnictví Lesy ČR



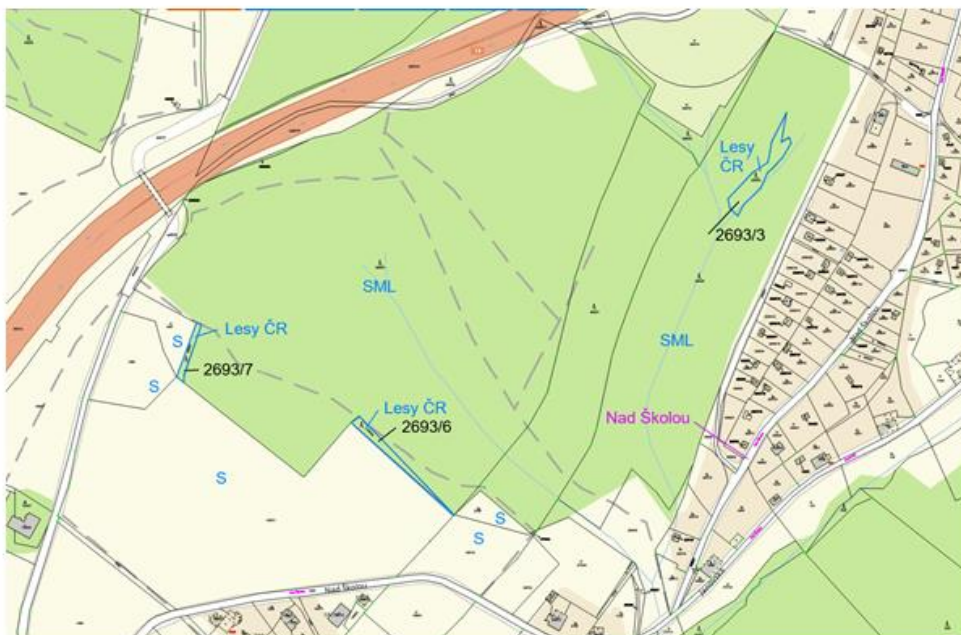
Pozemky p. č. 1887/1 a p. č. 1887/3 k. ú. Vratislavce nad Nisou ve vlastnictví Lesy ČR



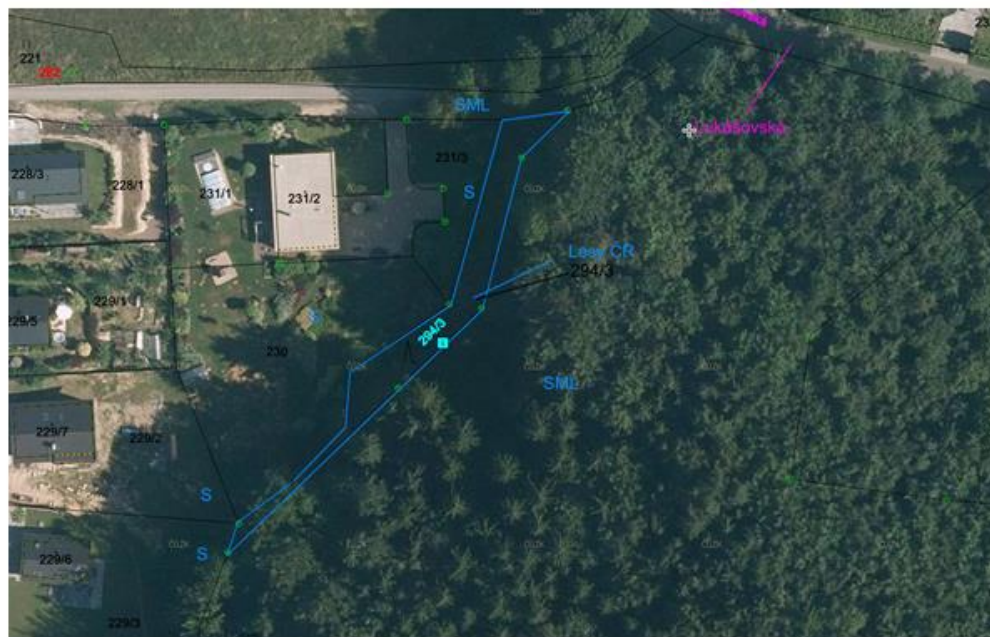
Pozemky p. č. k. ú.1985/1 Vratislavice nad Nisou ve vlastnictví Lesy ČR



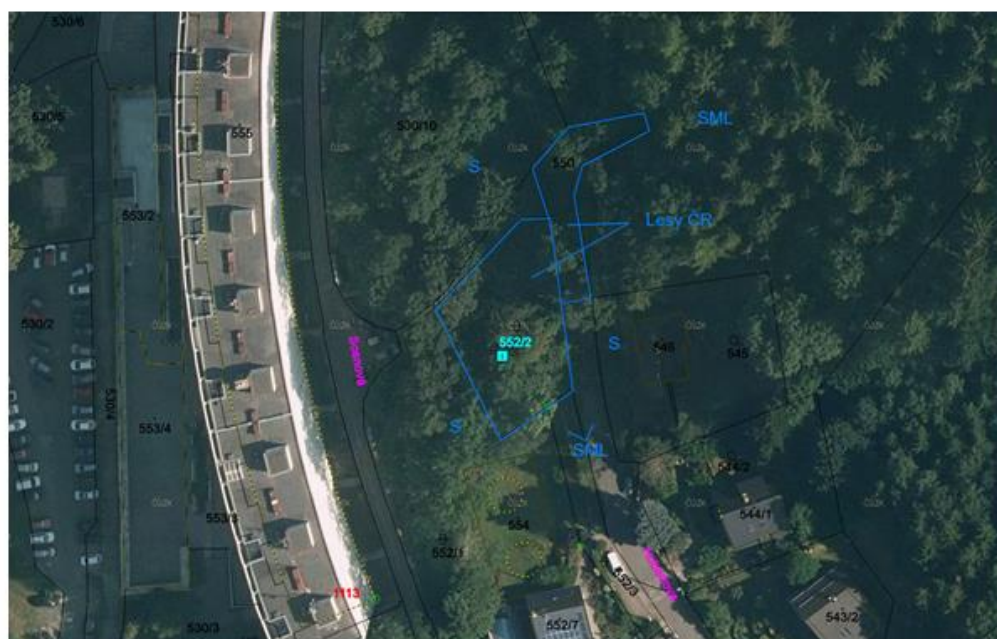
Pozemky p. č. 2693/3, p. č. 2693/6 a p. č. 2693/7 k. ú. Vratislavice nad Nisou ve vlastnictví Lesy ČR



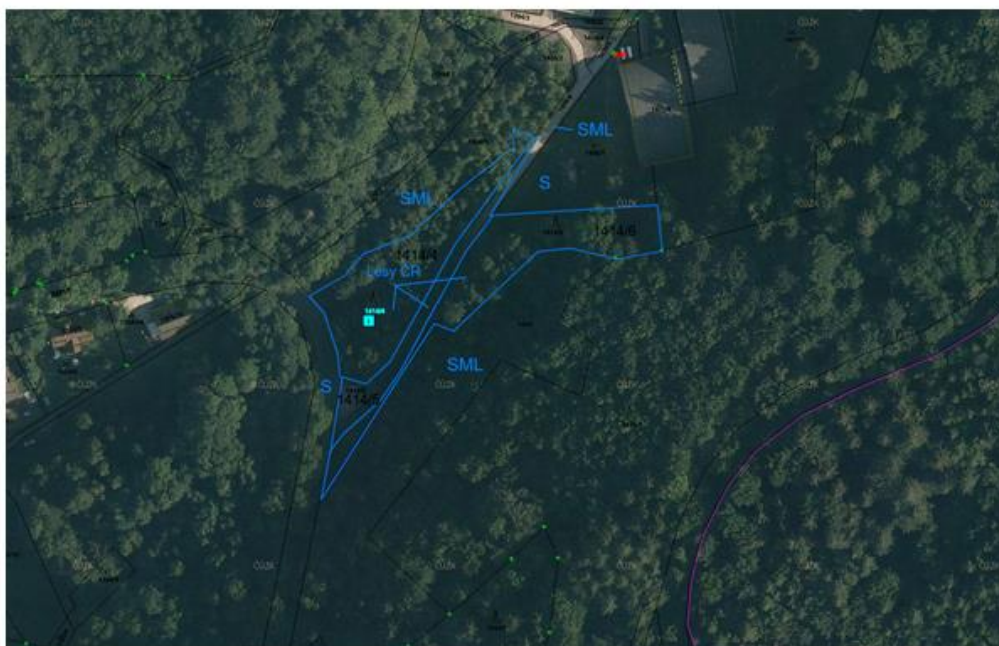
Pozemky p. č. 294/3 k. ú. Kunratice u Liberce ve vlastnictví Lesy ČR



Pozemky p. č. 550 a p. č. 552/2 k. ú. Starý Harcov ve vlastnictví Lesy ČR



Pozemky p. č. 1414/4, p. č. 1414/5 a p. č. 1414/6 k. ú. Starý Harcov ve vlastnictví Lesy ČR



Pozemky p. č. 3575 k. ú. Vratislavice nad Nisou ve vlastnictví SML



Pozemky p. č. 1262/1 k. ú. Starý Hráčov ve vlastnictví SML



Pozemky p. č. 2722/1 k. ú. Vratislavice nad Nisou ve vlastnictví SML



Pozemky p. č. 3347/12 k. ú. Vratislavice nad Nisou ve vlastnictví SML



Pozemky p. č. 3363, p. č. 3366/1, p. č. 3368 a p. č. 3369/1 k. ú. Vratislavice nad Nisou ve vlastnictví SML

