

# Vratislavický zpravodaj

# 2

Měsíčník Městského obvodu Liberec – Vratislavice nad Nisou

Únor 2025



**NOVÉ POLOPODZEMNÍ KONTEJNERY V ULICI DOPRAVNÍ** 4

**VYUŽIJTE PŘÍSPĚVKY NA STRAVOVÁNÍ** 4

**JARNÍ SVOZ VELKOOBJEMOVÝCH KONTEJNERŮ** 5

**LETNÍ TÁBORY VE VRATISLAVICÍCH** 6

**FILMY PRO SENIORY ZA ZVÝHODNĚNOU CENU** 13

# MILÍ VRATISLAVIČÁCI,

mám to potěšení vás opět pozvat do znovuotevřené knihovny IGI VRATISLAVICE.

Poté, co jsme museli opravit závadu na vytápění, jsme se rozhodli využít tento čas i k dalším opravám a úpravám. Chtěli jsme tak vychytat všechny drobné nedostatky, které nám ukázal tříletý provoz. Vyměnili jsme vandalem poškozený kruhový prvek u vstupu a opravili poškozenou podlahu v prostoru recepcce knihovny. Čas jsme

věnovali také realizaci dlouho připravovaných plánů. Všechny knižní novinky, které přijdou na pulty knihkupců, se nyní objeví v ten samý čas i v naší knihovně. Aby toho nebylo málo, přidali jsme nové značení knih, které by mělo významně zjednodušit orientaci v knihovně. Na recepci knihovny jsme pořídili nový pult a do všech místností využívaných v létě jsme nainstalovali klimatizaci. Věřím, že se díky provedeným úpravám budete v knihovně IGI cítit zase o trochu lépe.

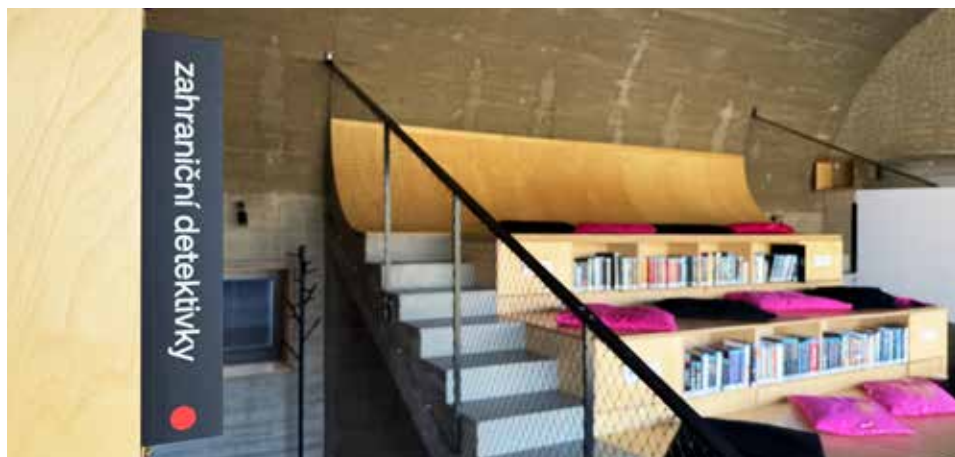
Novinkou v IGI je také opětovné zařazení promítání filmů pro seniory do programu. Projekce probíhá jednou měsíčně od 14:00 hodin za zvýhodněné vstupné. Program je k dispozici na webu [igivratislavice.cz](http://igivratislavice.cz). Vstupenky je možné zakoupit online nebo na pokladně Informačního centra Vratislavice.

Již v minulosti se nám osvědčila instalace polopodzemních kontejnerů. Nově jsme je nainstalovali v Dopravní ulici. Osm nových kontejnerů na separovaný odpad tak najdete nedaleko vlakového nádraží. A už teď mohu slíbit, že zanedlouho dokončíme kontejnery v další lokalitě.

No a i přesto, že je ještě zima, už nyní myslíme na letní měsíce. Spolu s našimi dodavateli připravujeme pestrou nabídku prázdninových příměstských táborů. Na jejich využití přispějeme každému dítěti, které má trvalý pobyt ve Vratislavicích. Tento rok příspěvek zvyšujeme z 1 200 Kč na 1 500 Kč a rozšiřujeme nabídku o další dva organizátory. Smysluplné trávení volného času našich ratolesti je totiž jednou z našich priorit.

Váš starosta

**Lukáš Pohanka**



Nové značení v IGI VRATISLAVICE

## ÚŘEDNÍ HODINY

Městského obvodu Liberec  
– Vratislavice nad Nisou  
pondělí a středa:  
8:00–11:00 a 12:00–17:00  
úterý, čtvrtek a pátek:  
na základě domluvy

## KONTAKTY:

adresa:  
Městský obvod Liberec  
– Vratislavice nad Nisou  
Tanvaldská 50  
463 11 Liberec 30  
tel.: 482 428 810  
e-mail: [vratislavice@vratislavice.cz](mailto:vratislavice@vratislavice.cz)  
web: [www.vratislavice.cz](http://www.vratislavice.cz)  
Technické středisko Vratislavice n. N.  
tel.: 485 161 077 nebo 775 080 702

## KONTAKTY – POLICIE

OBVODNÍ ODDĚLENÍ POLICIE ČR  
tel.: 974 467 200 nebo 158  
MĚSTSKÁ POLICIE  
tel.: 733 628 185 nebo 156

## VRATISLAVICE ONLINE



[www.vratislavice.cz](http://www.vratislavice.cz)



Facebook



Instagram



Radio Vratislavice





## POJĎTE S NÁMI PRACOVAT PRO VRATISLAVICE

jako

### STRÁŽCE PŘECHODU PRO CHODCE

Hledáme super babičku nebo super dědu  
na pár hodin týdně.

### ZAMĚŠTNANEC TECHNICKÉHO STŘEDISKA

Podrobné informace o pozici  
najdete na <https://www.vratislavice.cz/prace>

## ZAJÍMÁ NÁS VÁŠ NÁZOR

### KONTAKTUJTE NÁS:

#### E-MAIL

[vratislavice@vratislavice.cz](mailto:vratislavice@vratislavice.cz)

#### POŠTA

Městský obvod Liberec – Vratislavice n. N.,  
Tanvaldská 50, 463 11, Liberec 30

#### FACEBOOK

Vratislavice nad Nisou

## NABÍZÍME PORADNY ZDARMA

Občanům Vratislavic jsou pravidelně k dispozici odborné poradny. Sociální poradenství pro ty, kteří se dostali do nepříznivé životní situace v oblasti rodiny, mezilidských vztahů, pracovního práva; lidi, kteří potřebují pomoc se sociálními dávkami, v oblasti bydlení, spotřebitelských problémů a zadluženosti. Pro lidi, kteří potřebují radu v oblasti práva, je k dispozici Právní poradna. Do Právní a Sociální poradny je nutné se předem objednat na níže uvedených kontaktech.



### SOCIÁLNÍ

17. února

775 377 657



### PRÁVNÍ

19. února

1. patro úřadu

482 428 810

Vedení obce

## KDY PRO VÁS MÁME OTEVŘENO

### KNIHOVNA V IGI VRATISLAVICE

pondělí-pátek 8:00-19:00

tel.: 482 321 808 nebo 773 584 381

[www.igivratislavice.cz/knihovna](http://www.igivratislavice.cz/knihovna)

### SOKOLOVNA

září – červen

pondělí - neděle:

9:00 - 21:00

červenec – srpen

pondělí – pátek:

13:00 - 21:00

sobota a neděle:

9:00 - 21:00

tel.: 775 080 703

[www.sportvratislavice.cz/sokolovna](http://www.sportvratislavice.cz/sokolovna)

### SPORTOVNÍ AREÁL NA ROZCESTÍ

září – květen

pondělí – pátek:

13:00 - 21:00

sobota a neděle:

9:00 - 21:00

červen – srpen

pondělí - neděle:

9:00 - 21:00

tel.: 777 710 255

[www.sportvratislavice.cz/na-rozcesti](http://www.sportvratislavice.cz/na-rozcesti)

### PARK NOVÉ VRATISLAVICE

březen – listopad

každý den: 8:00 – 21:00

červenec – srpen

každý den: 8:00 – 22:00

tel.: 608 812 909

[www.vratislavice.cz/parky/park-nove-vratislavice](http://www.vratislavice.cz/parky/park-nove-vratislavice)

### INFOCENTRUM VRATISLAVICE

pondělí a středa:

7:30 - 11:00

12:00 - 17:00

úterý, čtvrtek, pátek:

7:30 - 11:00

12:00 - 16:00

sobota a neděle: zavřeno

tel.: 482 321 811 nebo 773 584 374

[www.vratislavice101010.cz/informacni-centrum](http://www.vratislavice101010.cz/informacni-centrum)

### AREÁL VAPARK

Otevřeno dle počasí v souladu s provozním řádem.

V zimním období je areál mimo provoz.

[www.vapark.cz](http://www.vapark.cz)

### HŘBITOV

celoročně 8:00 – 20:00



## NOVÉ POLOPODZEMNÍ KONTEJNERY V ULICI DOPRAVNÍ

Nově jsme vybudovali stanoviště polopodzemních kontejnerů na separovaný odpad, které se nachází v ulici Dopravní, nedaleko od vlakového nádraží. Dlouhodobě je naší snahou modernizace těchto míst s důrazem na zvýšení kapacity uložení odpadů a zlepšení komfortu třídění. Projekt polopodzemních kontejnerů se osvědčil, a proto v blízké době plánujeme realizovat stejná stanoviště na dalších místech.

Vedení obce

## VÝHODNĚJŠÍ OBĚDY PRO SENIORY V ROCE 2025

Vydejte se procházkou na oběd do našeho Domova seniorů nebo si nechte dovézt oběd až k vašim dveřím. Občanům starším 70 let a držitelům průkazů TP, ZTP a ZTP/P s trvalým bydlištěm na území Vratislavic nad Nisou přispíváme na každý oběd částkou 20 korun. Obědy si můžete vyzvedávat každý všední den osobně v Domově seniorů Vratislavice nebo můžete využít rozvoz společnostmi Gastron nebo Koloseum až k vám domů. Pro využití příspěvku stačí jen vyplnit žádost o poskytnutí příspěvku a pak už jen vybírat z jídelního lístku. Žádost je dostupná na webu [www.vratislavice.cz](http://www.vratislavice.cz) nebo v tištěné formě na sekretariátu vratislavické radnice.

Lukáš Kájínek

### STRAVOVÁNÍ PŘÍMO V JÍDELNĚ

#### DOMOV SENIORŮ VRATISLAVICE

<b>Možnost stravování</b>	pondělí až pátek, 12 měsíců v roce
<b>Čas pro vyzvednutí</b>	11:30 – 12:00
<b>Počet jídel na výběr</b>	2
<b>Cena za 1 oběd</b>	95 Kč, senioři nad 70 let s trvalým bydlištěm ve Vratislavicích nad Nisou, se započtením příspěvku: <b>75 Kč</b>
<b>Adresa</b>	U Síla 321, 463 11 Liberec - Vratislavice n. N.
<b>Kontakt</b>	Eva Ničová, tel: 482 750 799
<b>Spojení MHD</b>	zastávka tram. Sídliště Nové Vratislavice

### ROZVOZ OBĚDŮ K VÁM DOMŮ

#### GASTRON

<b>Možnost stravování</b>	pondělí až pátek, 12 měsíců v roce
<b>Čas rozvozu</b>	11:30 – 13:30
<b>Počet jídel na výběr</b>	3 (2 teplá, 1 studené)
<b>Cena za 1 oběd s dovozem</b>	129 Kč, senioři nad 70 let s trvalým bydlištěm ve Vratislavicích nad Nisou, se započtením příspěvku: <b>109 Kč</b>
<b>Kontakt</b>	Markéta Hubená, tel.: 485 135 999

#### MCU KOLOSEUM

<b>Možnost stravování</b>	pondělí až pátek, 12 měsíců v roce
<b>Čas rozvozu</b>	11:30 – 13:00
<b>Počet jídel na výběr</b>	3
<b>Cena za 1 oběd s dovozem</b>	140 Kč, senioři nad 70 let s trvalým bydlištěm ve Vratislavicích nad Nisou, se započtením příspěvku: <b>120 Kč</b>
<b>Kontakt</b>	Anna Švandová, tel.: 725 059 308, 488 880 192



## JARNÍ SVOZ VELKOOBJEMOVÝCH KONTEJNERŮ 28. 2. - 24. 3. 2025

Pustte se do pořádného jarního úklidu. Nábytek a další vybavení, které dosloužilo, nepatří do běžných popelnic, ale do speciálních kontejnerů, které pro vás dvakrát ročně zdarma přistavujeme.

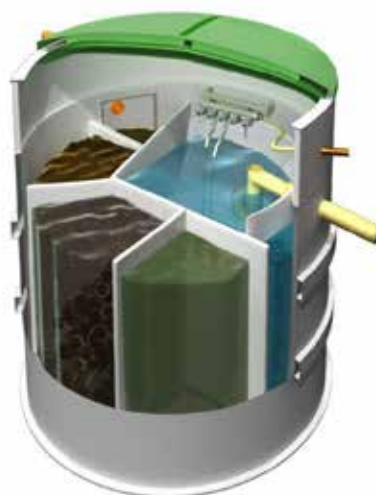
Jarní svoz velkoobjemových kontejnerů proběhne ve čtyřech březnových termínech ve čtyřech lokalitách ve Vratislavicích.

I letos budeme během víkendu kontejnery vyvážet opakovaně, takže bude dost místa na všechno, co doma překáží.

Připomínáme, že služba je vyhrazena pouze pro odpad z domácností, nikoliv z podnikatelské činnosti. Pro tyto účely slouží sběrný dvůr. Seznam konkrétních lokalit a termínů, kde budou kontejnery zdarma k dispozici, naleznete v tabulce níže.

Vedení obce

DOVOZ VKO	ULICE – MÍSTO	ODVOZ VKO
28. 2. 2025	Rýmařovská (parkoviště)	3. 3. 2025
	Donská (sídlíště Textilany)	
	Prosečská – U Lesa	
	Tyršův vrch (otočka)	
	Zámecký vrch (parkoviště)	
	Kapraďová (parkoviště u č.p. 992-3)	
	Obvodní	
	Za Tratí (nad č.p.784)	
7. 3. 2025	Dlážděná (parkoviště u č.p. 1427-9)	10. 3. 2025
	Nad Kyselkou (u křižovatky)	
	Pod Skalkou	
	U Strže	
	Na Vrších – K Mojžíšovu prameni	
	Na Rozcestí – Dlouhomstecká	
	Krajová – Okálová	
	Vinařská – Kapraďová	
	Tyršův vrch – č.p. 741	
14. 3. 2025	Na Běhu (u č.p. 99)	17. 3. 2025
	Skloněná	
	Sídlíště – Nové Vratislavice (u č.p. 1204)	
	Májová (parkoviště u prodejny)	
	Dopravní (naproti č.p. 659)	
	Východní (cesta k č.p. 178)	
	Východní (u 49. MŠ)	
	Pod Skalkou (p. Lašák č.p. 201 – p. Pospíšilová č.p. 1233)	
21. 3. 2025	Lesopark (Pobočná – Rumburská)	24. 3. 2025
	Východní – Sladovnická	
	Kořenovská (křižovatka)	
	Pivovarská	
	Prosečská – Za Kinem (spojka od č.p. 777)	
	Svornosti (umístění u modřínu)	
	Vnitřní	
	Za Mlýnem u č.p. 300	
	Za Tratí u č.p. 775	
	Krajní	



## POKRAČUJEME V PODPOŘE VÝSTAVBY ČISTIČEK ODPADNÍCH VOD

I v roce 2025 pokračujeme v podpoře výstavby čističek odpadních vod. V letošním roce vyčleníme z rozpočtu půl milionu korun.

O dotaci můžete požádat jak na výstavbu nové domovní čistírny včetně projektové dokumentace, tak na již vybudovanou domovní čistírnu, která byla zkolaudována v období 10 let (120 měsíců) zpětně od podání žádosti. Žadatelem mohou být fyzické osoby nebo bytová družstva vlastníci rodinný nebo bytový dům. Oprávnění žadatelé mohou získat dotaci ve výši až 50 % uznatelných výdajů. Maximální příspěvek však činí 100 000,- Kč. Žádosti přijímáme v období od 1. března do 31. října 2025. Žádost můžete podat osobně na sekretariátu Úřadu Městského obvodu Liberec nebo poštou na adresu Úřad Městského obvodu Liberec – Vratislavice nad Nisou, technický odbor, Tanvaldská 50, 463 11 Liberec 30, případně elektronicky do datové schránky Městského obvodu Vratislavice: p7vb6nr. Bližší informace a žádost ke stažení najdete na webu [www.vratislavice.cz](http://www.vratislavice.cz) nebo vám je poskytne zástupce administrátora dotačního programu Markéta Secká, email: [secka.marketa@vratislavice.cz](mailto:secka.marketa@vratislavice.cz), tel.: 482 428 819.

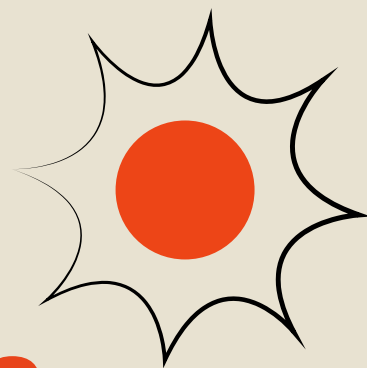
Vedení obce

## SVOZ NEBEZPEČNÉHO ODPADU

Mobilní sběr nebezpečného materiálu zajišťuje svozový vůz. Bezplatně můžete odevzdat veškeré oleje a tuky z domácnosti, nevyužité barvy, lepidla, rozpouštědla, kyseliny, hydroxidy, detergenty a odmašťovačla nebo pesticidy. Dále použité baterie, akumulátory, suché galvanické články, zářivky, výbojky a jiné předměty s obsahem rtuti. Mobilní sběr bude probíhat v sobotu 15. března po trase v tabulce níže.

Vedení obce

MOBILNÍ SBĚR PO TRASE		
15. 3. 2025	ul. Východní u č.p. 245	8:00 - 8:30
	křižovatka ul. Zavřená-Zvonková	8:35 - 9:05
	ul. Donská u č.p. 1378	9:10 - 9:40
	ul. Pivovarská u č.p. 388	9:45 - 10:15
	křižovatka ul. Krajová-Tulipánová	10:20 - 10:50
	křižovatka ul. Dlouhomstecká-Dopravní	10:55 - 11:25
	ul. Prosečská u č.p. 636	11:30 - 12:00
	u zastávky Proseč-Nisa	12:05 - 12:35
	křižovatka ul. Dlážděná-Zámecký vrch	12:40 - 13:10



# Letní

# Prázdniny

## ve Vratislavicích nad Nisou

## 2025

Při pohledu z okna to tak sice nevypadá, ale léto se blíží. Pokud si lámete hlavu s programem letních prázdnin, máme pro vás opět dobré zprávy. Nebo spíše dobrou nabídku. Po dvanácté jsme sestavili přehled dotovaných příměstských táborů s finanční podporou Městského obvodu Liberec – Vratislavice nad Nisou. Na **příspěvek ve výši 1500,- Kč** mají nárok, stejně jako v předchozích letech, výhradně děti, které mají trvalé bydliště ve Vratislavicích nad Nisou. Součástí všech turnusů je stravování ve formě svačiny, teplého oběda a celodenního pitného režimu. **Příhlášky spouštíme v pondělí 17. února on-line, přímo na webových stránkách jednotlivých realizátorů.** Kompletní informace najdete na webu vratislavice.cz v sekci „volný čas a sport“ nebo po načtení QR kódu u jednotlivých táborů.

## Pobytový tábor v Českém ráji

Léto začínáme výjimečně jedním táborem pobytového typu v Mladějově v Českém ráji **v termínu**

**6. 7. – 12. 7. 2025.** Více informací a přihlášky u hlavní vedoucí Mgr. Daniely Petrové, telefon 608 141 439, email: danielytabor@seznam.cz nebo po naskenování QR kódu.



zvýhodněná cena  
**4 500,- Kč**  
turnus\*



\*zvýhodněná cena, po odečtení příspěvku 1500,- Kč od Městského obvodu Liberec – Vratislavice nad Nisou, pro děti od 6 do 15 let s trvalým bydlištěm ve Vratislavicích nad Nisou

## s Akademií sportu Liberec

**Termíny: 4. 8. – 8. 8. 2025**

Více informací a přihlášky u hlavní vedoucí  
Ing. Veroniky Kolmann, telefon 608 258 417,  
email: info@akademiesportuliberec.cz nebo  
po naskenování QR kódu.



zvýhodněná cena  
**3 090,- Kč**  
turnus\*



## Příměstské tábory

### s Arou

**Termíny: 14. 7. – 18. 7.,  
21. 7. – 25. 7., 28. 7. – 1. 8. 2025**

Více informací a přihlášky u hlavní vedoucí  
Ivety Resslerové, telefon 604 255 699,  
email: iveta@ara-agentura.cz nebo  
po naskenování QR kódu.



zvýhodněná cena  
**1 499,- Kč**  
turnus\*

### s Music Time

**Termíny: 11. 8. – 15. 8.,  
18. 8. – 22. 8.**

Více informací a přihlášky u hlavního vedoucího  
Mgr. Pavla Bernáta, telefon 732 836 285,  
email: musictime@musictime.cz nebo  
po naskenování QR kódu.



zvýhodněná cena  
**1 200,- Kč**  
turnus\*

### s Kids Original

**Termíny: 4. 8. – 8. 8.,  
11. 8. – 15. 8. 2025**

Více informací a přihlášky u hlavní vedoucí  
Ivety Hergesell, telefon 777 001 044,  
email: iveta@ckoriginal.cz nebo  
po naskenování QR kódu.



zvýhodněná cena  
**2 200,- Kč**  
turnus\*

### se Sport Kids

**Termíny: 7. 7. – 11. 7.,  
28. 7. – 1. 8., 25. 8. – 29. 8. 2025**

Více informací a přihlášky u hlavní vedoucí  
Petry Havlíkové, telefon 725 366 540,  
email: petrahavlikova@sport-kids.cz nebo  
po naskenování QR kódu.



zvýhodněná cena  
**2 990,- Kč**  
turnus\*

\*zvýhodněná cena, po odečtení příspěvku 1500,- Kč od Městského obvodu Liberec – Vratislavice nad Nisou, pro děti od 6 do 15 let s trvalým bydlištěm ve Vratislavicích nad Nisou

# ZVEME VÁS DO GALERIE DESÍTKY NA NOVOU VÝSTAVU SOCHAŘE JANA KOVÁŘÍKA



## JAN KOVÁŘÍK: NA KIMCHI SE CHYSTÁM LÉTA

První letošní výstava v Galerii Desítky představuje objekty českého sochaře Jana Kováříka, který se inspiruje přírodními procesy a biologickými strukturami. Výstava s názvem *Fermentace* symbolicky odkazuje k přeměně a zrodu, tématům, která se odrážejí v autorově experimentální práci s materiály, barvami a formami. Výstava potrvá do konce března 2025.

### *Vzpomenete si, co jste poprvé v životě kdy fermentoval?*

Mé první fermentace byly asi trochu nechtěné, ale o to více okouzluující. Ty věci začaly vznikat hezky samovolně. Většinou šlo o nějaké hnití. Ještě jsem se nedostal k tomu, že bych udělal nějakou řádnou fermentaci. Nevím, že bych třeba naložil zelí. Na kimchi se chystám léta. (smích)

### *Proč jste výstavu nazval právě fermentací?*

U fermentace dochází k jisté přeměně. A s tím, co tu máme, tak to vizuálně vypadá jako buchtý, plisně nebo nějaké nechutnosti. Občas, když požijeme nějaký fermentovaný nápoj, tak se nám v hlavě taky začne něco přeměňovat. Sami jsme vlastně fermentátoři myšlenky a vytváříme poté něco dál. Co je na této výstavě, tak je z nových materiálů. Třeba pryskyřice. A i ty jakýmsi způsobem tu přeměnu dělají.

### *Jaké materiály jste použil?*

Tady máme většinou různé polyesterové a epoxidové pryskyřice. Ty objekty jsou dost barevné. Jsou polychromované. Nestačí mi tvar samotný, ale potřebuju tomu dát nějaký povrch, který ten objekt rozdýchá.

### *Jak barvy podle vás ovlivňují vnímání vašich objektů?*

Hodně. Sám dost experimentuju s tím, že mám jeden tvar, který si vícekrát odliju a každý dělám v jiném barevném provedení. A na tom je zajímavé vidět, co s tím ta samotná barva dělá. Začne to na vás mluvit jinak. Kdysi jsem maloval bystu dívky. Třikrát jsem si ji odlil. Jedna byla bruneta, druhá blondýna a třetí zrzka. Každá vypadala jako jiný člověk.

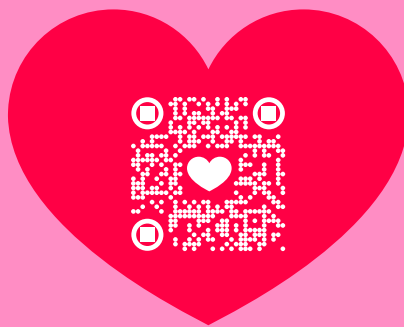
**Expozice jsou k vidění kdykoliv v rámci prosklené "window gallery". Galerie je otevřena vždy jednu hodinu před každým divadelním a hudebním představením pro veřejnost v Kulturním centru VRATISLAVICE 101010.**

*Text: Lucie Zdenková  
Foto: Johana Antošová*



# **SPECIÁLNÍ VALENTÝNSKÝ MIX S RADIEM VRATISLAVICE**

Už víte, jakého budete mít Valentýna? My hodně romantického. V úterý 14. února vám budeme od šesti večer do půlnoci hrát jen ty největší zamilované hity. Bez reklam a bez mluvení. Tak si s námi osladte život.



**radio**  
vratislavice



## SETKÁVÁNÍ S RODIČI V MATEŘSKÉ ŠKOLE SÍDLIŠTĚ

Naše mateřská škola se zapojila již do čtvrté výzvy OP JAK - podpora škol formou projektů zjednodušeného vykazování. Tento program nabízí i možnost realizovat tzv. šablonu Odborně zaměřená tematická setkávání a spolupráce s rodiči dětí v mateřské škole. Cílem těchto setkání je problematika rozvoje dětí předškolního věku. Jedná se o ukázky práce rodičů s dětmi. Oslovena byla opětovně Mgr. Marcela Knoblochová, učitelka 1. stupně školy Doctrina Liberec. Rodiče byli informováni v oblastech jazykových dovedností, jemné motoriky, grafo-motoriky či logických úloh. Nechybělo téma odklad školní docházky a přípravy dětí na školu. Panovala příjemná a tvůrčí nálada. Věříme, že tato setkávání splnila své poslání a děti s rodiči získané poznatky a dovednosti společně využijí.

Mgr. Hana Šimková

## DEN OTEVŘENÝCH DVEŘÍ VE VRATISLAVICKÝCH MATEŘSKÝCH ŠKOLÁCH

### MŠ Lísteček

Poštovní 1122	2. 4. 2025 16.00 – 17.00 hod
Donská 1835	3. 4. 2025 15.30 – 17.00 hod
Tanvaldská 282	8. 4. 2025 15.30 – 17.00 hod
Východní 270	15. 4. 2025 15.30 – 17.00 hod
<b>MŠ Sídliště</b>	<b>10. 4. 2025 10.00 – 11.30 hod</b>

Pokud uvažujete o nástupu vašeho dítěte do našich vratislavických mateřských škol, srdečně vás zveme na dny otevřených dveří, kde si budete moci prohlédnout prostředí jednotlivých budov, seznámit se s programem a zaměřením a také pohovořit s ředitelkou školy nejen o zápisu k předškolnímu vzdělávání pro školní rok 2025/2026

Mgr. Hana Šimková, Mgr. Dana Keltnerová,  
ředitelky mateřských škol

Základní škola Vratislavice n. N.  
**ZÁPIS DO  
1. TŘÍDY**  
24. a 25. 4. 2025  
od 14 do 17 hodin

čtvrtek 24. 4. pro MŠ Sídliště  
pátek 25. 4. pro MŠ Lísteček + ostatní

vchod od parkoviště, sebou rodný list dítěte, občanský průkaz  
žádost je nutné předem vyplnit na [www.zapisyzs.liberec.cz](http://www.zapisyzs.liberec.cz) více na  
[www.zs.vratislavice.cz](http://www.zs.vratislavice.cz)



**MOZAIKA**  
RODINNÉ CENTRUM

**ÚNOR 2025**

MATEŘSKÉ CENTRUM KAMÍNEK

### MAMINKY S MIMINKY DO 2 LET

- středa od 9 do 11 h
- společný čas maminek s dětmi do 2 let
- aktivity na rozvoj psychomotorického vývoje
- program pro děti začíná v 10:00
- vstupné: 70,- Kč za rodinu (permanenka 50,- Kč)

### RODIČE S DĚTMI OD 2 DO 5 LET

- úterý a čtvrtek od 9 do 11:30
- cvičení, tvoření, zpívání a mnoho dalšího
- program pro děti začíná v 10:00
- vstupné: 70,- Kč za rodinu (permanenka 50,- Kč)

### VZDĚLÁVÁNÍ PRO RODIČE

- termíny dle programu
- přednášky, besedy, diskusní skupiny

### RODINNÉ PORADENSTVÍ

- po předchozím objednání
- osobní konzultace v oblasti výchovy, rodinných a partnerských vztahů

### SOUSEDSKÁ SETKÁVÁNÍ

Klub se zajímavým programem pro aktivní dříve narozené, ve čtvrtek od 15 do 17 h.

V přízemí IGI Vratislavice, vstupné zdarma.

Kontakt: [mozaika.rc@gmail.com](mailto:mozaika.rc@gmail.com) 731 411 798, IGI Vratislavice, Nad Školou 342  
[www.jbvratislavice.com](http://www.jbvratislavice.com) @JB.MOZAIKA @JB.VRATA





- ▶ čtvrtek 24. 4. 2025 15:00 – 17:00 pro MŠ Sídliště
- ▶ pátek 25. 4. 2025 15:00 – 17:00 pro MŠ Lísteček + ostatní

Povinná školní docházka ve školním roce 2025/2026 začíná pro děti narozené do 31. 8. 2019 a k zápisu musí také děti, kterým byl udělen odklad školní docházky pro školní rok 2024/2025. Do prvních tříd budou přijímány děti, které mají trvalé bydliště ve školním obvodu Vratislavice nad Nisou. Vratislavická základní škola je připojena k jednotnému elektronickému zápisu, který byl zaveden v Liberci. Podrobnější informace naleznete na webových stránkách: [www.zs.vratislavice.cz](http://www.zs.vratislavice.cz) nebo [www.zapisyzs.liberec.cz](http://www.zapisyzs.liberec.cz). V případě špatné epidemiologické situace bude zápis pouze elektronicky.



## POMÁHÁME MAZLÍČKŮM

16. 1. jsme s paní vychovatelkou Šárkou Gebriánovou a žáci 1.B navštívili útulek Dášenska v Lučanech. Naším cílem bylo nejen podpořit dobrůtkami veškeré pejsky, kočky, kteří neměli to štěstí vyrůstat v rodině a cítit lásku těch nejbližších. Velkou radostí všech bylo vypravit se s pejsky na procházku po okolí. Některé děti měly zkušenosti z domova od vlastních mazlíčků. Ale převážně si to užívali ti žáci, kteří byli v blízkosti zvířat poprvé. Nebylo to pro některé jednoduché, udržet na vodítku temperamentní čtyřnohé divošky a divochy, ale přesto v nich zůstal nezapomenutý zážitek. Pejskové při našem odchodu z útulku poděkovali svým poštěkáním a my jsme se s dobrým úmyslem vrátili zpět vlakem do školy.

Mgr. Martina Horáková



## KRABICE OD BOT 9.A

Ve třídě 9.A jsme se zapojili do tradiční dobročinné akce "Krabice od bot", která umožňuje dětem z dětských domovů a znevýhodněných rodin zažít opravdové vánoční překvapení. Celý týden jsme pečlivě vybírali, nakupovali a připravovali dárky, které by mohly udělat radost konkrétním dětem. Každá krabice byla pro nás malým posláním – vybrat dárek, který potěší, zaujme a udělá radost. Společně jsme vše pečlivě zabalili do vánočního papíru, ozdobili stužkami a přáníčky. Vyvrcholením celé akce bylo osobní předání krabiček na sběrném místě. Zde jsme měli jedinečnou příležitost setkat se s dobrovolníky, kteří projekt organizují. Jejich vyprávění nám otevřelo oči a snad i srdce – dozvěděli jsme se mnohem více o tom, jak taková pomoc skutečně funguje a komu je určena. Jsem hrdý, jak celá 9.A akci pojala a zvládla, a že jsme součástí něčeho tak smysluplného!

Mgr. Jan Kvapil



## POLABSKÉ MUZEUM

V Polabském národopisném muzeu navštívili žáci 7.A a 7.D expozici o vánočních zvycích našich předků. Prošli si jednotlivá stavení, kde shlédli ukázky od zahájení adventu, přes svátky Mikuláše, Lucie až po samotný Štědrý den. V další části programu si vytvořili a na památku odnesli keramického andělíčka. Nakonec, vybaveni pracovními listy, si prošli dolní část skanzenu a chudší domky, kde slavili Vánoce jinak, než je známe dnes, např. stromek byl spíše vzácností.

Mgr. Barbora Blažková, Mgr. Helena Šerhantová

## TURISTICKÉ AKCE VRATISLAVICKÝCH SENIORŮ

<b>12. 2. 2025</b> <b>SRAZ 13:00</b>	Lidové sady, Ruprechtice vedoucí pan Janků, náročnost 1
<b>19. 2. 2025</b> <b>ODJEZD 11:54</b>	MHD Fügnerova 3, Hanychov - Panský lom vedoucí pan Hauptman, náročnost 1
<b>26. 2. 2025</b> <b>ODJEZD 11:50</b>	MHD Fügnerova 16, Machnín - Stráž nad Nisou vedoucí pan Ročňák, náročnost 2
<b>5. 3. 2025</b> <b>ODJEZD 11:35</b>	ČD Liberec, Jablonecké Paseky - Mšeno vedoucí pan Ročňák, náročnost 2

Uvedené časy a místa odjezdu jsou pouze informativní.

V případě dotazů se obraťte na Věru Pokornou - tel. 731 050 764  
a Antonína Ročňáka - tel. 607 949 239.



### A JE TU NOVÝ ROK

Rok 2025 jsme přivítali každý po svém, ale zpravidla v kruhu rodiny či přátel. Někteří z nás pak 1. ledna vyrazili na vycházky, ať již tradičně na Ještěd nebo na jiné oblíbené místo. Cílem našeho prvního společného výletu byla rozhledna Nisanka u Nové Vsi nad Nisou. Vlák nás dovezl do Jabloneckých Pasek. Odtud jsme vystoupali kolem zasněžených dřevěných chaloupek až k rozhledně. Ta byla zavřená, což se v tomto období dalo předpokládat a pro nízkou mlhu by stejně mnoho nebylo vidět. Po zasněžených lesních cestách jsme sešli do Lučan nad Nisou, odkud nás vlák odvezl zpět domů. Za cíl našeho dalšího výletu jsme zvolili okolí Lidových sadů. Po zasněžených cestách jsme vystoupali ke Strážnímu buku, odtud jsme pokračovali ke Skautské studánce a k Mlynářovu kříži. Naše cesta dále vedla kolem zrušených lomů v Ruprechticích ke Slunečním lázním a zpět autobusem do Liberce. I když se zima zdaleka nechystá ukončit svou vládu, přesto je čas připravit se na dotaz jara a léta „co jste dělali v zimě“? Přestože je letní sezona ještě vzdálenou budoucností, je ten správný čas se na ni důkladně připravit. Průběžně zpracováváme plán výletů, který po dokončení budeme pravidelně uveřejňovat ve zpravodaji. Nyní však již můžeme zveřejnit nabídku našich populárních autobusových zájezdů určených nejen pro naše členy, ale rovněž i pro širokou seniorskou

## JUBILANTI

### PROSINEC 2024

80 let

Jindřiška Hušková

### LEDEN 2025

70 let

Jaroslav Horák

Libuše Levá

Jaroslav Leška

75 let

Libuše Kodoušková

Ivan Bartoš

Vlastimila Matoušková

Josef Havel

Jaroslava Kunešová

Helena Zemanová

Samler Vladislav

Vlasta Hnyková

Vlastimil Vaňouček

80 let

Miroslav Janků

Miroslav Dvořák

85 let

Miloš Soukup

Eva Stránská

90 let

Irena Šrůtková

91 let

Jaroslav Chrastecký

93 let

Krista Dosedělová

Hana Blažková

94 let

Marta Jersáková

Doubravka Škodová

95 let

Ludmila Havrdová

veřejnost. Pro letní sezónu roku 2025 připravujeme tak jako v minulých letech za finančního přispění Městského obvodu Vratislavice nad Nisou a dále ve spolupráci s autodopravou Ouhrabka následující autobusové zájezdy: První zájezd se uskuteční ve středu 28. května 2025. Z okolí České Kamenice bychom se vydali mírně náročnou pěší cestou na Stříbný vrch - čedičový skalní útvar podobný tomu v obci Prácheň, ale který je podstatně větší a jeho součástí je i přilehlý zrušený lom. Dalším cílem bude lázeňské město Bad Schandau v Sasku. Po prohlídce města bychom nastoupili na historickou tramvaj, která nás provede mezi skalními útvary kolem říčky Křinice. Poté bychom navštívili města Sebnitz a Mikulášovice ve Šluknovském výběžku. Další zájezd se uskuteční ve středu 25. června 2025. Cílem jsou Krkonoše z polské strany. Z města Karpacz vyjedeme lanovkou na vrchol Kopa a odtud dojdeme k bývalé Obří boudě. Zdatnější se mohou vydat na vrchol Sněžky, naše cesta bude pokračovat údolím kolem dvou jezírek zpět do Karpacze, kde bychom navštívili originální norský kostel Wang. Cílem tradičního třídenního zájezdu ve dnech 2. až 4. září 2025 je západní část Krušných hor. Ubytujeme se v turistické chatě Lesanka u Jáchymova. Odtud se vydáme do Božího Daru a Kurortu Oberwiesenthal v Sasku. Dále navštívíme horská městečka s exotickými názvy Perning, Abtamy a Kynšperk, dále Skalnou s bahenními sopkami a další zajímavá místa. Poslední zájezd se uskuteční ve středu 24. září 2025. Vydáme se do povodí řeky Orlice do oblasti zvané Česká Loira a navštívíme zámky Častolovice a Doudleby včetně přilehlých parků. Cestu ukončíme ve Vamberku, kde lze navštívit místní muzeum kraje. Zájezdy začínají vždy v 7 hod. a končí okolo 19. hod. u restaurace Svoboda ve Vratislavicích nad Nisou. Ceny se oproti loňsku nemění, jednodenní 500 Kč a třídenní včetně ubytování a polopenze 2000 Kč. Přihlášky na zájezdy a úhrady cen budou přijímány ve čtvrtek 20. března 2025 od 9 do 11 hod. ve Spolkovém centru IGI v ulici Nad Školou. Každý, kdo má zájem s námi prožít hezké zážitky, je vítán. Počty účastníků jsou limitovány místy v autobuse a kapacitou ubytování.

*Za spolek turistů seniorů Antonín Ročňák*



## FILMOVÉ ZÁŽITKY PRO SENIORY ZA ZVÝHODNĚNOU CENU

Kino IGI VRATISLAVICE přichází s novinkou. Všechny seniory zve na odpolední filmová promítání za zvýhodněnou cenu. Promítání probíhá jednou měsíčně od 14:00. Filmy určené primárně seniorům jsou vždy označeny v popisku textem "FILM PRO SENIORY". Aktuální program Kina IGI VRATISLAVICE najdete na [www.igivratislavice.cz/kino](http://www.igivratislavice.cz/kino) Lístky lze zakoupit online nebo v Informačním centru Vratislavice nad Nisou.

*Lucie Zdenková*



## UPOZORŇUJEME NA ODSTŘEL DIVOKÝCH PRASAT

Od 20. ledna do 13. února 2025, vždy od pondělí do čtvrtka mezi 17:00 a 6:00, Policie ČR provádí odstřel divokých prasat v honitbě Rádlo, Vratislavice a Liberec-Vesec kvůli zamezení šíření afrického moru. Prosíme občany, aby se v uvedených dnech a hodinách z důvodu bezpečnosti a hladkého průběhu odstřelu nepohybovali bezdůvodně na Policii ČR vytyčeném území.

*Lucie Zdenková*

## POZNÁVACÍ SOUTĚŽ

Kde byla fotografie pořízena? Kdo jako první napíše správnou odpověď na e-mail [zpravodaj@vratislavice.cz](mailto:zpravodaj@vratislavice.cz), dostane od nás dárek. Za pohlednici děkujeme panu Hájkovi.

(red)



# Peter Quilter ✈️

# Tak já letím!

Hraje  
Anna  
Polívková

Překlad  
Pavel Dominik

Režie  
Petr Svojtka



# 19.2. 19:30

KC VRATISLAVICE 101010 [WWW.VRATISLAVICE101010.CZ](http://WWW.VRATISLAVICE101010.CZ)

Autorská práva k překladu a provozovací práva pro Českou republiku: Kateřina Schauerová, Marek Sucharda  
Autorská práva k dramatickému textu zastupuje Aura-Point s.r.o., Veselácký ostrov 62, 147 00 Praha 4

Foto: Jerry Háza

HOME  
CREDIT  
ARENA

# Valentýnské BRUSLENÍ V HOME CREDIT ARENĚ

13. 2. 2025 | 18:00—20:00

V HOME CREDIT ARENĚ



Vstupenky k zakoupení na [ticketportal.cz](https://ticketportal.cz) nebo na [sportparkliberec.cz](https://sportparkliberec.cz)

partneři akce:



CineStar  
liberec

CATERINGARENA

BAGETERIE  
BOULEVARD

SPORT PARK  
LIBEREC



## Plug-in hybridní sportovní vůz Porsche 918 Spyder

Přijďte se podívat na jedinečného závodáka, který trhl rekord!  
**Porsche 918 Spyder** zapůsobil již na světové premiéře roku 2013  
a hned poté si na slavném okruhu dojel pro mimořádný úspěch.

Tento model se stal prvním sériovým vozem, který dokázal zdotat  
**legendární Severní smyčku** okruhu Nürburgring za méně než 7  
minut. Na tomto náročném okruhu dosáhl času 6 minut a 57 sekund,  
čímž **překonal předchozí rekord** o 14 sekund.

Další zajímavé informace o tomto unikátu se dozvíte v **Rodném domě  
Ferdinanda Porscheho**, tak si to nenechte ujít.

Těšíme se na Vás!



[rodneydumporsche](https://www.facebook.com/rodneydumporsche)

Tanvaldská 38, 463 11 Liberec – Vratislavice nad Nisou  
tel.: +420 326 832 028, e-mail: [vratislavice@skoda-auto.cz](mailto:vratislavice@skoda-auto.cz)  
[rodneydumporsche.cz](https://rodneydumporsche.cz)



### Akce v Dílně Zauhlovačky

#### Únor

11.2.	17:00 - 18:30	Filcování pro rodiče s dětmi – „mazlíček“
15.2. - 16.2.		Kurz čalounění křesel
18.2.	17:00 - 19:00	Kurz - S kůží ven (práce s kůží, výroba šperku)
23.2.	10:00 - 14:30	Únorový SWAP oblečení, věcí i rostlinek v Dílně Zauhlovačky
25.2.	17:00 - 19:00	Výroba (šíť) veselých látkových praporek nejen pro rodiče s dětmi
26.2.	17:00 - 18:30	Osázej si své zelené akvárium!
27.2.	16:30 - 18:00	Dřevohrátky: otevřená dílna pro rodiče s dětmi

Na co se můžete těšit v březnu?

- 2. 3. Ušij si své legíny
- 13. 3. Výroba jarního kvetoucího hrnce nejen pro rodiče s dětmi
- 15. 3. Renovační kurz
- 16. 3. Čalounický kurz
- 22. 3. DIY: Vytvoř si svůj štěndr
- 27. 3. Výroba závěsné zeleně nejen pro rodiče s dětmi

A další kurzy...

Podrobnosti k akcím naleznete na Facebooku Zauhlovačky, webu [zauhlovacka.cz](https://zauhlovacka.cz), webu [dilanazauhlovacky.cz](https://dilanazauhlovacky.cz), popř. neváhejte volat: Kateřina Pořízová 774513347

Ministerstvo životního prostředí



Více rádia

## O ČEM SE MLUVÍ POD JEŠTĚDEM

pátek od 18.00 s Janou Švecovou

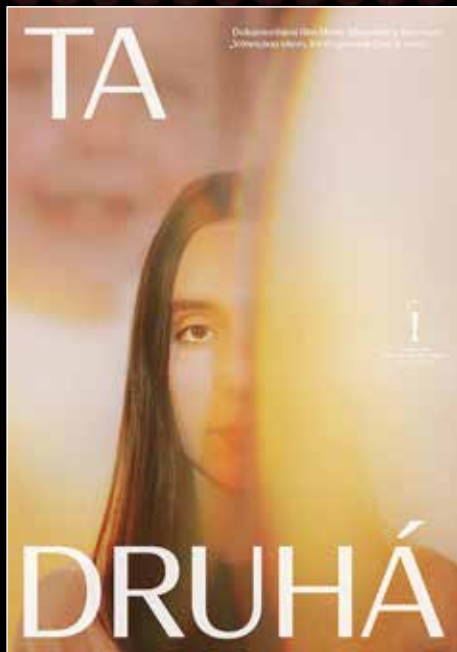
### ZAJÍMAVÍ HOSTÉ ZPRÁVY Z REGIONU

R-LBC [liberec.rozhlas.cz](https://liberec.rozhlas.cz)



# PROGRAM KINA

TADY VARY: TA DRUHÁ



12. 2. 2025 | 19:00

160 Kč

CAPTAIN AMERICA: NOVÝ SVĚT



13. 2. 2025 | 19:00

150 Kč

V DOBRÉM I ZLÉM

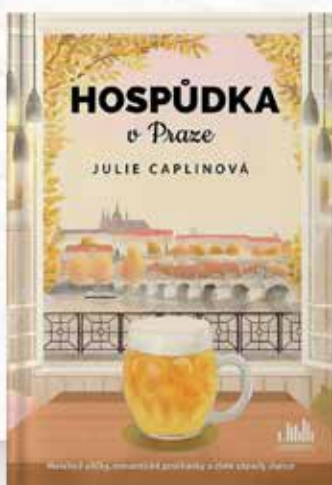


20. 2. 2025 | 14:00

80 Kč

→ Kompletní program a ceny vstupného na webu [www.igivratislavice.cz](http://www.igivratislavice.cz)

## KNIŽNÍ TIPY



**Hospůdka v Praze** Julie Caplinová

● román pro ženy

Anna získala vytoužené místo stážistky v pražském pivovaru a nemůže se dočkat, až se začne učit od skutečných mistrů v oboru. Několik měsíců v samém srdci Evropy, ochutnávky vyhlášené kuchyně a nejlepšího piva na světě, to zní jako sen...



**Jednoho dne princeznou** Spoon, Plutus

● komiks pro děti

Fiktivní román o životě krásné princezny Athanasii skončí tragicky – je zabita rukou vlastního otce, chladnokrevného císaře Clauda de Alger Obelia. Tento příběh se stane realitou pro obyčejnou dívku ze současnosti...



### TALKSHOW: TVÁŘE PETRA RYCHLÉHO



18. 2. od 19:30 hod.  
**Vstupné: 390 Kč**

Foto: archiv Coolturně

Hudebně zábavná show herce, baviče a příležitostného zpěváka.  
Pořádá: Coolturně.

### TALKSHOW: ZDENĚK TROŠKA ANEB JÍDLO, SLUNCE, ŽIVOT



24. 2. od 19:00 hod.  
**Vstupné: 330 Kč**

Náhradní termín za 9. 12. 2024. Pořádá: Coolturně.

### DIVADLO: TAK JÁ LETÍM



19. 2. od 19:30 hod.  
**Vstupné: 450 Kč**

Foto: ADF

Anna Polívková jako výstřední a upovídaná Susan vyráží na dovolenou.

### KONCERT: SLAVNÉ FILMOVÉ MELODIE



25. 2. od 19:00 hod.  
**Vstupné: 399 Kč**

Melody Quartet zahraje výběr z nejnámějších filmových melodií.  
Pořádá: FIDELIO, s.r.o.

### PRO DĚTI: DĚTSKÝ KARNEVAL



23. 2. od 15:00 hod.  
**Vstupné: 100 Kč**

Živě zpívané písničky, soutěže, skeče a odměny s Tomem a jeho kamarády.

### VÝSTAVA: JAN KOVÁŘÍK – FERMENTACE



Galerie Desítky vás zve na první letošní výstavu nejnovějších soch a reliéfů českého sochaře Jana Kovářika, která potrvá do konce března.



## ZPĚT DO AKCE! PŘÍPRAVA JISKRY JE V PLNÉM PROUDU

Že zima není fotbalovým obdobím? To už dávno neplatí! Vratislavická Jiskra se už od ledna opět pilně připravuje na jarní polovinu sezony. Všichni dobře vědí, že těžko na cvičišti, lehkou na bojišti. Přípravné období tak jednotlivé kategorie využívají k nabrání fyzické kondice a vypilování dovedností, které budou moci ve druhé půlce ročníku využít. A zatímco naši nejmenší fotbalisté z týmů minipříprav se připravují v prostorách vratislavické sokolovny, veškeré další kategorie včetně mladších a starších přípravků, žákovských kategorií, dorostenců i mužského týmu vyrazili od začátku přípravy do mrazivých venkovních teplot a trénují minimálně část týdne na umělé trávě v areálu Na Rozcestí a v Doubí. Kromě polykání tréninkových dávek, které trenéři svým svěřencům nachystali, čekají hráče také přípravná utkání a zimní turnaje, které odstartoval tým přípravků už o třetím lednovém víkend. Věříme, že se všem našim fotbalistům podaří co nejlépe nachystat na pokračování sezony a navázat na povedené podzimní výkony!

*Dominik Jakubec*



## MAESTRO-MOTION SE CHYSTÁ NA SOUTĚŽNÍ SEZÓNU

Maestro-motion mělo poslední lednový taneční workshop a pomalu se chystáme na soutěžní sezónu. Stavíme nové choreografie a připravujeme vše, co je potřebné. První soutěž je za dveřmi a my doufáme, že se nám bude letos dařit alespoň stejně tak dobře, jako v předchozích letech. 24. 12. 2024 jsme vydali vánoční klip, který můžete vidět na youtube nebo na našem instagramu.

*Eunika Rucká*



## VRATISLAVICKÝ VOLEJBAL SBÍRÁ ÚSPĚCHY V HALE I NA PÍSKU!

Naše juniorky potvrdily své kvality na turnaji krajského přeboru ve Varnsdorfu, kde vybojovaly tři vítězství a zaslouženě si zajistily zpátky postup do první ligy soutěže. Z první ligy jsme spadli kvůli absencím nejlepších hráček. Je to významný úspěch, který potvrzuje kvalitní práci s mládeží v našem klubu. Chlapecký tým zazářil na prestižním beach volejbalovém turnaji na pražském Strahově, kde Tomín se Štěpínem vybojovali cennou medaili v první lize kategorie U14. Ve druhé lize pak výborný výkon předvedli Váša s Marťasem, kteří obsadili 7. místo. V dalších dívčích kategoriích předvádí dobré výkony především starší žákyně. "A" tým svádí napínavé souboje o postup do nejvyšší výkonnostní skupiny. "B" tým nezůstává pozadu - děvčata trénují s velkým nasazením a v krajském přeboru, kde se utkává celkem 21 týmů, bojují o účast ve třetí výkonnostní skupině. Radost nám dělají i mladší žákyně, které se věnují minivolejbalu čtyřek. Na posledním turnaji ve Varnsdorfu předvedly parádní výkony, když z šesti odehraných setů dokázaly hned pět vyhrát! Nezahálí ani naši nejmenší. V míčovkách a předškolním kroužku pilně trénují budoucí volejbalové hvězdy. Právě tato systematická práce s mládeží od nejužšího věku je základem našich úspěchů. Všechny naše týmy se pravidelně účastní krajských přeborů, kde měří síly se soupeři z celého regionu - od Mnichova Hradiště přes Českou Lípou a Nový Bor až po Frýdlant a Varnsdorf. Právě tato různorodost soupeřů a náročnost zápasů pomáhá našim mladým volejbalistům a volejbalistkám v jejich sportovním i osobnostním růstu. Chcete být součástí našich volejbalových úspěchů? Sledujte nás na Instagramu a Facebooku: Beach Volley Vratislavice.

*Jan Kvapil*

### VRATISLAVICKÝ ZPRAVODAJ

Informační měsíčník Městského obvodu Liberec – Vratislavice nad Nisou  
 Číslo: 2/2025 / Vyšlo: 6. 2. 2025 / Foto titulní strana: Matyáš Gál  
 Vydává: MO Liberec – Vratislavice nad Nisou, Tanvaldská 50, 463 11 Liberec 30,  
 tel.: 482 428 810  
 Povoleno MK ČR E 11832  
 Odpovědný redaktor: Mgr. Lucie Zdenková  
 Redakční rada: Mgr. Vladimíra Hoření, předsedkyně, Mgr. Iva Pokorná,  
 Hana Weinzettelová, Mgr. Libor Rygál, MUDr. Dušan Morman, Ing. Ivan Zimmer,  
 Bc. Lukáš Kajínek  
 Tisk: Geoprint Liberec  
 Redakce si vyhrazuje právo krátiť a po stylistické stránce upravovat příspěvky.  
 Náklad: 4 100 výtisků  
**PŘÍSPĚVKY ZASÍLEJTE:** zpravodaj@vratislavice.cz  
 Uzávěrka příštího zpravodaje: 20. 2. 2025  
 Více informací naleznete na [www.vratislavice.cz](http://www.vratislavice.cz)



## ÚNOR

### 10 | **AUTORSKÉ ČTENÍ ŠTĚPÁNA JAVŮRKA**

Milovník Krušných hor, autor bestsellerů, Štěpán Javůrek, představí svou novou knihu Sudetský dům III.

18:00 / pro veřejnost / kino / 50 Kč

### 12 | **TADY VARY: TA DRUHÁ**

Dokumentární film přibližuje opomíjené téma zdravých sourozenců v rodinách pečujících o děti se speciálními potřebami.

19:00 / pro veřejnost / kino / 160 Kč

### 18 | **JAK SE DĚLÁ REVOLUCE NEBO PŘEVRAŤ**

Jaké revoluce máme za sebou a je snadné realizovat další, prozradí docent Vladimír Srb ve své další přednášce.

18:00 / pro veřejnost / spolkové centrum / 50 Kč

## KINO V IGI

Novinky, filmové hity, pohádky, dokumenty i snímky pro náročné diváky. Aktuální program na [www.kinovratislavice.cz](http://www.kinovratislavice.cz)

Kompletní program:

[www.igivratislavice.cz](http://www.igivratislavice.cz)

Knihovna a spolkové centrum IGI VRATISLAVICE  
Nad Školou 342, Liberec 30



## BŘEZEN

### 7 | **DEN PRO ŽENY A DÁMY**

Péče kosmetiček, květina jako dárek a vždy plná náruč dobrého čtení k Mezinárodnímu dni žen.

10:00 / pro veřejnost / knihovna

### 11 | **ČTENÍ U KRBU**

Společné čtení z knihy Čtvrté křídlo Rebeccy Yarros.

18:00 / pro veřejnost / čítárna / nutná rezervace\*

### 12 | **PRACUJEME S CHYTRÝMI ZAŘÍZENÍMI V KAŽDÉM VĚKU**

Aktivní seznámení se základní obsluhou chytrých telefonů a tabletů pod vedením lektora Martina Zichy. Termíny 19. 3., 26. 3., 2. 4. a 9. 4. Každá lekce má 120 minut a přestávku. Kapacita 15 míst.

13:00 / pro seniory / spolkové centrum / 300 Kč za kurz o 5 lekcích / nutná rezervace\*

### 18 | **SPORT, SPOLEČNOST A POLITIKA**

Podvečerní setkání s docentem Vladimírem Srbem o tom, jaký vliv má sport na vývoj a rozvoj celé společnosti.

18:00 / pro veřejnost / spolkové centrum / 50 Kč / nutná rezervace\*

### 26 | **SOCIÁLNÍ SÍŤ EFEKTIVNĚ – PRAKTICKÝ WORKSHOP**

Naučte se vyladit své podnikání pomocí sociálních sítí na praktickém workshopu s Petrou Žaloudkovou, který pořádá Klub inspirativních žen. Rezervace míst u pořadatele.

17:00 / pro veřejnost / spolkové centrum / 700 Kč

# 101010

V R A T I S L A V I C E

ÚNOR

## 2) PŘÍBĚH DRÁČKA MUDROVÁČKA

Veselý loutkový příběh Divadla Matýsek.

**P M** 60 Kč / Pohádka / 10:00

## 16) TRABLE VODNÍKA TONÍKA

Dobře naladěné divadlo a poslední vodník u nás.

**P M** 60 Kč / Pohádka / 10:00

## 18) TVÁŘE PETRA RYCHLÉHO

Hudebně zábavná show herce, baviče a příležitostného zpěváka. Pořádá: Coolturně.

**P M** 390 Kč / Talkshow / 19:30

## 19) TAK JÁ LETÍM

Anna Polívková jako výstřední a upovídaná Susan vyráží na dovolenou.

**P M** 450 Kč / Divadlo / 19:30

## 21) 14. REPREZENTAČNÍ PLES MO A ŽS VRATISLAVICE

Hraje Big O Band, host večera a soutěže o ceny.

**P M** 290 Kč sezení / 200 Kč stání / Tanec / 20:00

## 23) DĚTSKÝ KARNEVAL

Živě zpívané písničky, soutěže, skeče a odměny s Tomem a jeho kamarády.

**P M** 100 Kč / Pro děti / 15:00

## 24) ZDENĚK TROŠKA ANEB JÍDLO, SLUNCE, ŽIVOT

### NÁHRADNÍ TERMÍN

Zábavný pořad s režisérskou legendou české filmové komedie. Pořádá: Coolturně.

**P M** 330 Kč / Talkshow / 19:00

## 25) SLAVNÉ FILMOVÉ MELODIE

Melody Quartett zahraje výběr z nejnámějších filmových melodií. Pořádá: FIDELIO, s.r.o.

**P M** 399 Kč / Koncert / 19:00

## 26) ZRADY, KŘIVDY A KONFLIKTY

Přivítej v životě odolnost a stabilitu. Pořádá: Opravdový vztah.

**P M** 490 - 900 Kč / Beseda / 18:00

## JAN KOVÁŘÍK – FERMENTACE

Výstava nejnovějších soch a reliéfů českého sochaře ve window gallery Desítky do konce března.

## PŘIPRAVUJEME

### 8. 3. CHARITATIVNÍ PLES ŠANCE ZVÍŘATŮM

Večerem provází Ester Kočičková.

Tanec / 20:00

### 10. 3. SEX NA VLNÁCH

Jedna z nejslavnějších komedií Norma Fostera.

Divadlo / 19:30

### 21. 3. MONKEY BUSINESS – KDYŽ MÚZY MLČÍ TOUR

Oslava 25 let dobrodružné plavby v rozbouřeném moři showbusinessu.

Koncert / 20:00

**P** cena v předprodeji **M** cena na místě

Vstupenky v prodeji v síti [www.evstupenka.cz](http://www.evstupenka.cz).

Kompletní program a změny naleznete na webu.

[www.vratislavice101010.cz](http://www.vratislavice101010.cz)

Kulturní centrum VRATISLAVICE 101010

Nad Školou 1675, Liberec 30





• vítejte v IGI VRATISLAVICE,  
více než knihovně



## zrodilo se

Původní historická budova, která dříve sloužila mimo jiné jako školka či učiliště, byla v roce 2016 odkoupena od církve. Objektu byl navrácen původní vzhled a navíc k němu vznikla moderní přístavba. Oba domy byly propojeny spojovacím můstkem. Prostor v IGI VRATISLAVICE patřící moderní knihovně byl odpovědí na absenci kvalitního zázemí knihovny ve Vratislavicích. V moderní přístavbě a zrekonstruované historické budově tak vzniklo místo pro plnohodnotné oddělení knihovny pro dospělé, ale i velké oddělení pro děti, čítárnu v korunách stromů a další související zázemí. To ovšem není zdaleka všechno. IGI VRATISLAVICE je totiž víc než jen knihovna.



## jmenuje se

Název IGI odkazuje na významného vratislavického rodáka Ignaze Ginzkeye. Tento podnikatel a továrník založil ve Vratislavicích továrnu na koberce a deky, spoluzaložil slavný pivovar a vedl libereckou obchodní komoru. Aktivně se také angažoval v občanském životě. Tak proto IGI VRATISLAVICE. Na jeho počest.

Ignaze můžete pozdravit přímo před IGI. U hlavního vstupu je umístěna skleněná plastika s jeho podobiznou, která je zasazena do podstavce ve tvaru lupy.



## nabízí

Spoustu lidí zná IGI VRATISLAVICE jako knihovnu s čítárnou v korunách stromů, ale přitom má význam mnohem větší. Součástí je také spolkové a rodinné centrum, kinosál a sociální poradenství. Po celý rok zde probíhá Akademie třetího věku a nejrůznější volnočasové aktivity pro děti i dospělé.

## vylepšilo

V uplynulých měsících jsme realizovali pár nezbytných oprav a úprav. Na recepci knihovny jsme vyměnili poškozenou podlahu, u vstupu jsme nahradili vandalem rozbitý kruhový prvek za nový a do spolkových místností jsme nainstalovali klimatizační jednotky. Změn a novinek je ale mnohem víc než se na první pohled zdá. O některých z nich se více dočtete na následujících listech.



# └● jubilejní koberec, perla knihovny

Mohutné dílo o délce 5 metrů a šířce 3,40 metru bylo dokončeno roku 1926 ve vratslavické kobercárně u příležitosti 70. narozenin šéfa firmy Willyho Ginzkeye, syna Ignaze. Unikátní koberec byl vyváán z 1,74 milionu uzlíků za použití vlněné příže ve 127 různých barvách. Není překvapením, že dominantou druhého a prvního podlaží nové budovy, kde sídlí naše knihovna, je právě tento historický koberec s motivy z Vratslavic. V roce 2020 byl získán jako dar od města Česká Skalice.

Příběh Jubilejního koberce je mapován díky Marku Řeháčkovi a Ondřeji Marčákovi. Koberec znázorňuje všechny stavby spojené s rodem kobercářů Ginzkeyů. Jsou na něm i Willyho vyznamenání a textilácká značka. Červené tečky na obou polokoulích představují místa zastoupení firmy.

Koberec slouží současně jako edukační prvek. Už jste prošli dějinami Vratslavic pomocí videomappingu na koberci? Je to takové malé vratslavické muzeum, ve kterém objevíte nejslavnější éru Vratslavic a všechny historické souvislosti spojené s rodem Ginzkeyů.





nově ve třech jazykových mutacích





## IGI VRATISLAVICE

je knihovna  
s čítárnou  
v korunách  
stromů



### **orientace v knihovně je od teď hračka**

Klíčem jsou významné puntíky, které dobře znáte. Barevné puntíky na knihách a regálech vám totiž usnadní hledání té pravé knihy. Na první pohled poznáte, jestli jste blízko svého cíle, podobně jako při hře „samá voda, přehořívá, hoří“. Každý žánr má svou jedinečnou barvu, takže stačí sledovat ten správný puntík a vmžiku najdete svůj regál. Najít konkrétní knihu vám pak usnadní písmena označující autory.



## novinky na trhu = novinky u nás

Knihovna nově nabízí i ty nejnovější knižní bestsellery téměř v okamžiku jejich vstupu na knižní trh. V našich regálech proto najdete tzv. novinky, které si lze vypůjčit pouze na 14 dní. Domů si můžete odnést maximálně dvě knihy z této kategorie. Novinky najdete ve zvláštním regálu recepce knihovny. Kniha je novinkou po dobu tří měsíců.

Ostatní knihy, časopisy, deskové hry nebo CD si lze vypůjčit na 31 dní. Každou výpůjčku si můžete ještě dvakrát prodloužit.

### Jaké jsou roční poplatky za registraci?

Dospělí	100 Kč
Děti do 15 let	20 Kč
Studenti	50 Kč
Senioři (65 let a více)	20 Kč

To nejdůležitější se dočtete na <https://www.igivratislavice.cz/knihovni-rad>

## na novém webu se zorientujete raz dva

Přinášíme vám nejen přehlednější design, ale také novou sekci s tipy na knížky, které pro vás pečlivě vybíráme.





IGI VRATISLAVICE  
je kino

V IGI máme připravenou také zábavu na promítacím plátně. Sledujeme pro vás aktuální trendy a pečlivě vybíráme každý film, který stojí za to vidět. Kinosál pro 58 diváků a 4 handicapované promítá v hollywoodském standardu DCI. To znamená, že si můžete vychutnat i nejnovější filmové hity a světové premiéry. V sále se nachází laserový projektor Barco a o vícekanalový prostorový zvuk 7.1 se stará audio procesor Dolby.



## filmové zážitky pro seniory

Jednou měsíčně pro seniory film za zvýhodněnou cenu. Promítání probíhá vždy od 14:00 hodin. Vstupenky lze zakoupit online na webu nebo osobně v Informačním centru Vratislavice. Filmy jsou vždy označeny textem "FILM PRO SENIORY".

## prodej vstupenek

Informační centrum Vratislavice  
budova Kulturního centra VRATISLAVICE 101010  
Nad Školou 1675, 463 11 Liberec 30  
[www.evstupenka.cz](http://www.evstupenka.cz)



program





 IGI VRATISLAVICE

je spolkové  
centrum

Jedním z důvodů vzniku IGI byla podpora volnočasových aktivit a komunitního života občanů Vratislavic nad Nisou. Objekt původní zrekonstruované budovy tak nabízí pro spolkovou činnost, sociální poradenství, příměstské tábory a volnočasové aktivity pro děti, dospělé i seniory.

# je rodinné centrum

Rodinné centrum Mozaika zastřešuje různorodé praxi-  
rodné aktivity Jednoty bratrské Vratislavice. V prostorách  
rodinného centra IGI VRATISLAVICE můžete navštívit tyto  
kluby

## mateřské centrum

- úterý a čtvrtek od 9:00 do 11:30  
klub pro rodiče a jejich děti ve věku od 2 do 5 let
- středa od 9:00 do 11:00  
klub pro maminky s dětmi do 2 let

## tvořivý kroužek

- pondělí od 15:00 do 16:00  
kroužek pro předškolní děti
- pondělí 16:15 do 17:15  
kroužek pro děti z 1. a 2. tříd

## sousedská setkávání

- čtvrtek od 15:00 do 17:00  
místo pro setkávání a povídání generace dříve narozených

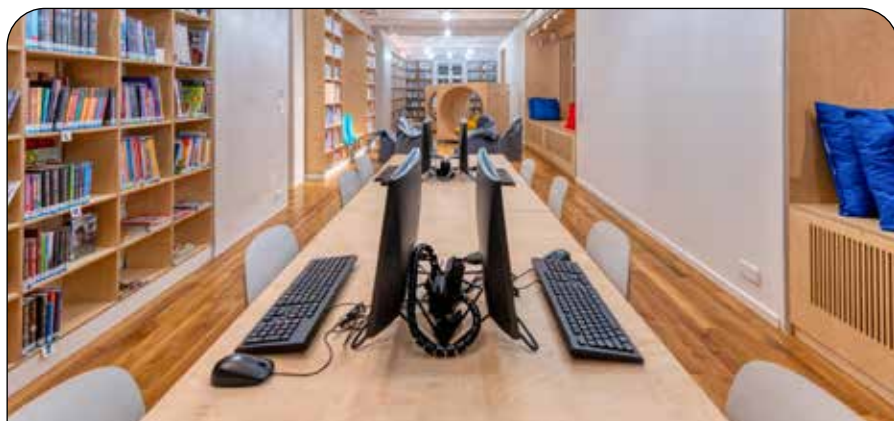
## kontaktní osoba

Jan Michel  
E-mail: [micheljbcr@gmail.com](mailto:micheljbcr@gmail.com)  
Tel.: 776 760 191

Rodinné centrum pořádá mnoho dalších jednorázových  
akcí, jako jsou přednášky o výchově dětí a rodinných  
vztazích, tvořivé dílny, výlety a burzy oblečení.

Více na: [www.jbvratislavice.com](http://www.jbvratislavice.com)  
a [www.facebook.com/IB.MOZAIKA](https://www.facebook.com/IB.MOZAIKA)





## knihovna

Knihovní fond je přístupný pro všechny věkové kategorie. Nechybí studovny s připojením k internetu a vybavení audiovizuální technikou.

Rozloha: 130 m<sup>2</sup>  
Kapacita: až 45 osob  
Vybavení: projekce, audio, klimatizace, odpočívací zóny, Wi-Fi



## čítárna

Čítárna v korunách stromů nabízí unikátní prostor ke čtení, studiu či hraní s výhledem do zámeckého parku.

je místo  
pro vaše akce  
v libereckém  
regionu



## lobby bar

Chcete-li zůstat blízko knihám, ale přesto se pobavit, využijte náš lobby bar. Pořádné ozvučení, ledovač i popkornovač jsou samozřejmostí.

Rozloha: 91 m<sup>2</sup>  
Kapacita: 35  
Vybavení: ozvučení, vzduchotechnika, Wi-Fi, popkornovač, ledovač, kuchyň, lednice, samostatný vstup



Rozloha: 43 m<sup>2</sup>  
Kapacita: až 20  
míst na sezení  
Vybavení:  
klimatizace



## spolkové centrum

Prostory spolkového centra jsou světlé,  
vzdušné, vhodné pro pravidelné  
i jednorázové setkávání menších skupin.

Rozloha: 2x 36 m<sup>2</sup>  
Kapacita: 40  
Vybavení: projekce,  
ozvučení, klimatizace,  
kuchyňka, flipchart



## kinosál

Lobby bar je ideálním místem pro váš  
večírek. Doporučujeme si pronajmout  
i kinosál, který vaši akci posune na nový  
level.

Rozloha: 100 m<sup>2</sup>  
Kapacita: 58 míst + 4  
místa pro handicapované  
Vybavení: projekce,  
ozvučení, světelný park,  
vzduchotechnika, podium,  
Wi-Fi, lobby bar

pronájem





## kontakty a otevírací doba

☎ +420 773 584 381  
+420 482 321 808

🕒 pondělí - pátek  
8:00-19:00

✉ info@igivratislavice.cz

🌐 www.igivratislavice.cz

📱 @igivratislavice

📍 Adresa  
Nad Školou 342  
Liberec 30 - Vratislavice nad Nisou  
463 11



IGI VRATISLAVICE